



BACKWARD CLASS YOUTH RELIEF COMMITTEE'S

# BHIWAPUR MAHAVIDYALAYA

BHIWAPUR DIST. NAGPUR- 441201

ACCREDITED WITH GRADE 'B' (CGPA-2.54) BY NAAC, BENGALURU

ISO-9001:2015

28 June 2024

## To Whom so Ever it May Concern

The Feedback mechanism provides Quantifiable and Qualitative measures for improvisation in the Teaching – Learning process. It stands impoverished without proper actions being executed to bring the desired results on improvisations. The following feedbacks forms have been received:

- Feedback of Students on Teachers,
- Students Feedback on College,
- Teachers Feedback on College,
- Non-Teaching Staff on College,
- Parents Feedback on College,
- Alumni Feedback on College,
- Employers Feedback and
- Managements Feedback on College.

Some of the observations made in the feedback on an average are as follows:

A graphical representation of the responses has been noted as per the Likert Scale of Strongly Agree, Agree, Neither Agree nor Disagree, Disagree, Strongly Disagree. The graph points out at some stray responses of strongly disagree for a few questions. The Action Taken Report below gives the complete analysis of individual teachers which due to confidentiality has been conveyed in an amiable manner.

- a. The faculty was apprised of the responses and was asked to take the feedback responses seriously as it could affect the learners' psyche.
- b. Feedback in the form of scepticism in the system and pedagogical approaches could initiate lacunae in imparting quality education.
- c. To introspect on the Feedback, and accordingly plan the dissemination of knowledge is the prime concern and priority for the Institution as per the Vision, Mission, Core Values and Quality Policy.

## Conclusion

The faculties have taken the feedback from the students very seriously and the Institution with its mechanisms ensures to bring out positive results. The Institution believes in the competency of its faculty and provides opportunities to the faculties to update their pedagogical approaches. Advisory letters have been extended for further improvisations and Appreciation Letters expressing gratitude for the services extended by the faculty.

The Feedback along with the Action Taken Reports has been placed in the meeting of the College Development Committee/ Local Management Committee. A copy has been forwarded to the Management for their perusal.

Note – Copy of Advisory and Appreciation Letters as Appendix –I

Yours truly

Asst. Prof. Amit S. Thakare

Member Secretary -Feedback Committee



BACKWARD CLASS YOUTH RELIEF COMMITTEE'S  
**BHIWAPUR MAHAVIDYALAYA**

BHIWAPUR DIST. NAGPUR- 441201  
ACCREDITED WITH GRADE 'B' (CGPA-2.54) BY NAAC, BENGALURU  
ISO-9001:2015

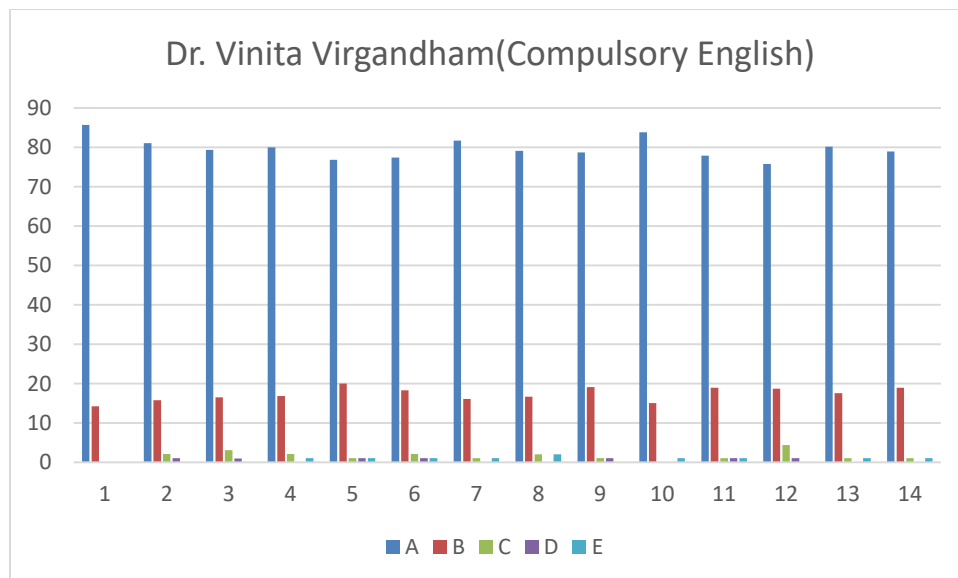
**Academic Session – 2023-24**  
**Feedback from Students on Teaching Learning and Evaluation**  
**Faculty of Bachelor of Science**

Dr. Vinita Virgandham (Compulsory English)

**Feedback Analysis**

Learners have given their Responses on a 5 -point Likert Scale for-

Option A- Strongly agree-	3.98
Option B- Agree-	0.86
Option C- Neither agree nor disagree -	0.07
Option D- Disagree-	0.02
Option E- Strongly disagree-	0.03



On X-axis – Question number

On Y-axis- Response in %

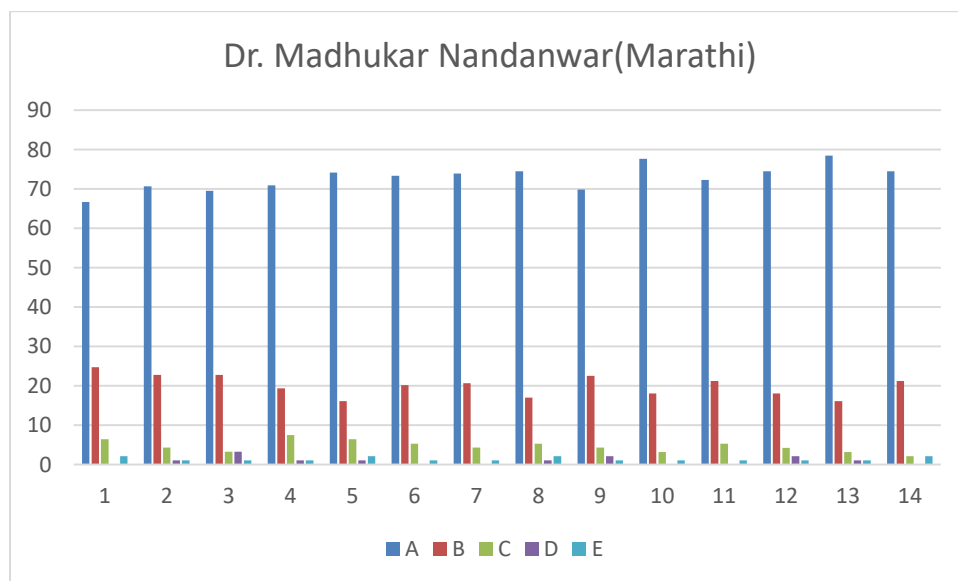
- A- Strongly agree
- B- Agree
- C- Neither agree nor disagree
- D- Disagree
- E- Strongly disagree

Q. No.	Questions	Students Responses for following options in %				
		A	B	C	D	E
1	Understanding the depth of the course content including project work if any विषयाबाबत शिक्षकाचे आकलन (असल्यास प्रकल्प कार्यासह)	85.71	14.28	0	0	0
2	Extent of coverage of course taught by the teacher शिकविल्या जाणाऱ्या विषयाचे शिक्षकाकडून केले जाणारे विस्तारीकरण	81.05	15.78	2.10	1.05	0
3	Ability of the teacher to relate the topic with current situations अभ्यासक्रमाची वर्तमानातील परिस्थितीशी सांगड घालण्याची शिक्षकाची क्षमता	79.38	16.49	3.09	1.03	0
4	The entire syllabus is completed in the stipulated time frame अभ्यासक्रम ठरावीक कालावधित पूर्ण केला जातो	80	16.84	2.10	0	1.05
5	Teacher are punctual and regular in taking lectures] practical and tutorial classes नियमित वर्ग, प्रात्याक्षीक आणि प्रशिक्षण वर्ग नियमित घेण्यासंदर्भात शिक्षकांची प्रामाणीकता.	76.84	20	1.05	1.05	1.05
6	ICT in the form of web sources, power point presentations are a regular feature of the classroom teaching महिती संसुचन तंत्रज्ञान, पॉवर पॉईंट सादरीकरण हे नियमित वर्गात शिकविण्याच्या पध्दतीचे वैशिष्ट्ये आहे.	77.41	18.27	2.15	1.07	1.07
7	Explanation of textual reading material with clarity and relevance शिवितांना पाठ्यक्रमावर आधारीत क्रमिक पुस्तकांचे स्पष्टपणे आणि प्रासंगीकतेनुसार स्पष्टीकरण दिले जाते.	81.72	16.12	1.07	0	1.07
8	Information regarding additional reading sources is given पाठ्यक्रमावर आधारीत क्रमिक पुस्तकांव्यतिरिक्त अभ्यासाच्या इतर स्रोतांची माहिती वर्गात दिली जाते.	79.16	16.66	2.08	0	2.08
9	Values are taught from the prescribed syllabus in terms of knowledge, concepts, manual skills, analytical abilities and broadening perspectives. नियोजित अभ्यासक्रमातून ज्ञान, संकल्पना, मानवी कौशल्य, विश्लेषणात्मक योग्यता आणि व्यापक दृष्टीकोन ह्यासंदर्भात मुल्ये शिकविली/रुजविली जातात.	78.72	19.14	1.06	1.06	0
10	Periodical assessment are conducted as per the given schedule ठरवून दिलेल्या वेळापत्रकानुसार मुल्यांकनाचे कार्य केले जाते.	83.87	15.05	0	0	1.07
11	Evaluation is fair and unbiased मुल्यांकन निरपेक्ष आणि निरपवादपणे केले जाते.	77.89	18.94	1.05	1.05	1.05
12	Regular and timely feedback is given for further improvement भविष्यात करावयाच्या सुधारणांसाठी नियमित व वेळेवर अभिप्राय दिले जातात	75.82	18.68	4.39	1.09	0
13	Teachers are accessible even after lectures वर्गाबाहेरही शिक्षक सहज उपलब्ध असतात.	80.21	17.58	1.09	0	1.09
14	Teachers are instrumental in personality development of the students विद्यार्थ्यांच्या व्यक्तिमत्व विकासाच्या दृष्टीने शिक्षक सतत प्रयत्नशिल असतात.	78.94	18.94	1.05	0	1.05

### Feedback Analysis

Learners have given their Responses on a 5 -point Likert Scale for-

Option A- Strongly agree-	3.64
Option B- Agree-	1.00
Option C- Neither agree nor disagree -	0.23
Option D- Disagree-	0.04
Option E- Strongly disagree-	0.06



On X-axis – Question number

On Y-axis- Response in %

- A- Strongly agree
- B- Agree
- C- Neither agree nor disagree
- D- Disagree
- E- Strongly disagree

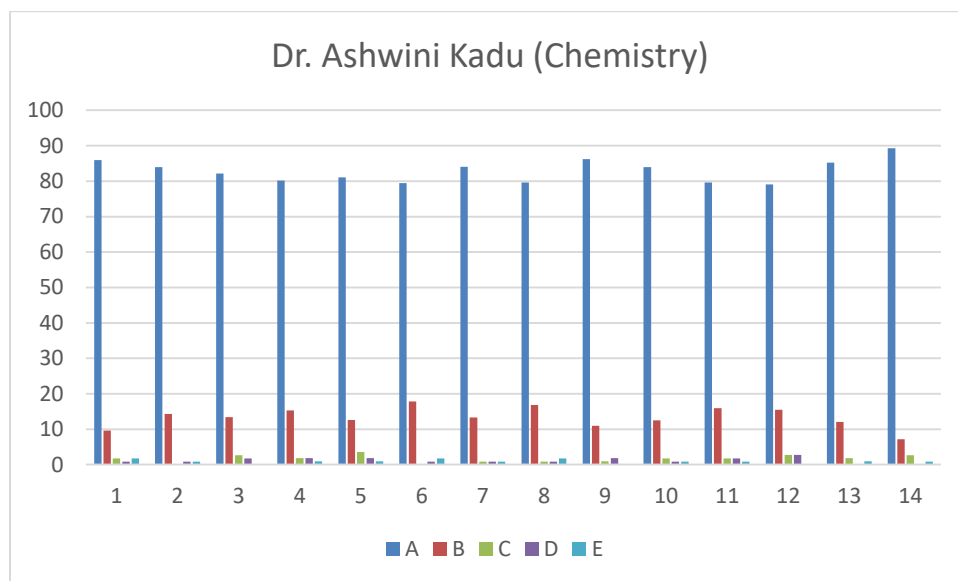
Que. No.	Questions	Students Responses for following options in %				
		A	B	C	D	E
1	Understanding the depth of the course content including project work if any विषयाबाबत शिक्षकाचे आकलन (असल्यास प्रकल्प कार्यासह)	66.66	24.73	6.45	0	2.15
2	Extent of coverage of course taught by the teacher शिकविल्या जाणाऱ्या विषयाचे शिक्षकाकडून केले जाणारे विस्तारीकरण	70.65	22.82	4.34	1.08	1.08
3	Ability of the teacher to relate the topic with current situations अभ्यासक्रमाची वर्तमानातील परिस्थितीशी सांगड घालण्याची	69.56	22.82	3.26	3.26	1.08

	शिक्षकाची क्षमता					
4	The entire syllabus is completed in the stipulated time frame अभ्यासक्रम ठरावीक कालावधित पूर्ण केला जातो	70.96	19.35	7.52	1.07	1.07
5	Teacher are punctual and regular in taking lectures] practical and tutorial classes नियमित वर्ग, प्रात्याक्षीक आणि प्रशिक्षण वर्ग नियमित घेण्यासंदर्भात शिक्षकांची प्रामाणीकता.	74.19	16.12	6.45	1.07	2.15
6	ICT in the form of web sources, power point presentations are a regular feature of the classroom teaching माहिती संसुचन तंत्रज्ञान, पॉवर पॉईंट सादरीकरण हे नियमित वर्गात शिकविण्याच्या पध्दतीचे वैशिष्ट्ये आहे.	73.40	20.21	5.31	0	1.06
7	Explanation of textual reading material with clarity and relevance शिवितांना पाठ्यक्रमावर आधारित क्रमिक पुस्तकांचे स्पष्टपणे आणि प्रासंगिकतेनुसार स्पष्टीकरण दिले जाते.	73.91	20.65	4.34	0	1.08
8	Information regarding additional reading sources is given पाठ्यक्रमावर आधारित क्रमिक पुस्तकांव्यतिरिक्त अभ्यासाच्या इतर स्रोतांची माहिती वर्गात दिली जाते.	74.46	17.02	5.31	1.06	2.12
9	Values are taught from the prescribed syllabus in terms of knowledge, concepts, manual skills, analytical abilities and broadening perspectives. नियोजित अभ्यासक्रमातून ज्ञान, संकल्पना, मानवी कौशल्य, विश्लेषणात्मक योग्यता आणि व्यापक दृष्टीकोन ह्यासंदर्भात मुल्ये शिकविली/रुजविली जातात.	69.89	22.58	4.30	2.15	1.07
10	Periodical assessment are conducted as per the given schedule ठरवून दिलेल्या वेळापत्रकानुसार मुल्यांकनाचे कार्य केले जाते.	77.65	18.08	3.19	0	1.06
11	Evaluation is fair and unbiased मुल्यांकन निरपेक्ष आणि निरपवादपणे केले जाते.	72.34	21.27	5.31	0	1.06
12	Regular and timely feedback is given for further improvement भविष्यात करावयाच्या सुधारणांसाठी नियमित व वेळेवर अभिप्राय दिले जातात	74.46	18.08	4.25	2.12	1.06
13	Teachers are accessible even after lectures वर्गाबाहेरही शिक्षक सहज उपलब्ध असतात.	78.49	16.12	3.22	1.07	1.07
14	Teachers are instrumental in personality development of the students विद्यार्थ्यांच्या व्यक्तिमत्व विकासाच्या दृष्टीने शिक्षक सतत प्रयत्नशिल असतात.	74.46	21.27	2.12	0	2.12

### Feedback Analysis

Learners have given their Responses on a 5 -point Likert Scale for-

Option A- Strongly agree-	4.14
Option B- Agree-	0.66
Option C- Neither agree nor disagree -	0.08
Option D- Disagree-	0.06
Option E- Strongly disagree-	0.04



On X-axis – Question number

On Y-axis- Response in %

- A- Strongly agree
- B- Agree
- C- Neither agree nor disagree
- D- Disagree
- E- Strongly disagree

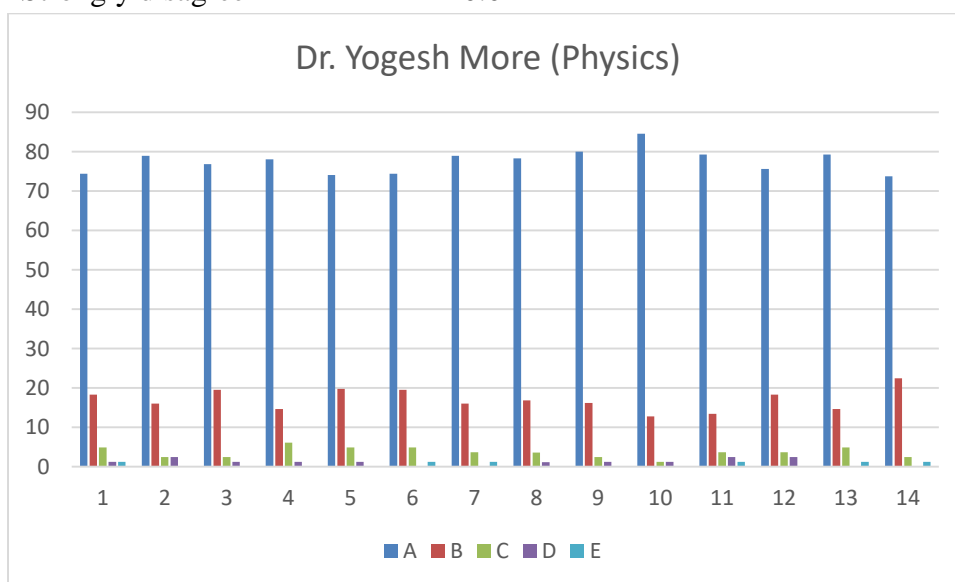
Que. No.	Questions	Students Responses for following options in %				
		A	B	C	D	E
1	Understanding the depth of the course content including project work if any विषयाबाबत शिक्षकाचे आकलन (असल्यास प्रकल्प कार्यासह)	85.96	9.64	1.75	0.87	1.75
2	Extent of coverage of course taught by the teacher शिकविल्या जाणाऱ्या विषयाचे शिक्षकाकडून केले जाणारे विस्तारीकरण	83.92	14.28	0	0.89	0.89
3	Ability of the teacher to relate the topic with current situations अभ्यासक्रमाची वर्तमानातील परिस्थितीशी सांगड घालण्याची शिक्षकाची क्षमता	82.14	13.39	2.67	1.78	0

4	The entire syllabus is completed in the stipulated time frame अभ्यासक्रम ठरावीक कालावधित पुर्ण केला जातो	80.18	15.31	1.80	1.80	0.90
5	Teacher are punctual and regular in taking lectures] practical and tutorial classes नियमित वर्ग, प्रात्याक्षीक आणि प्रशिक्षण वर्ग नियमित घेण्यासंदर्भात शिक्षकांची प्रामाणीकता.	81.08	12.61	3.60	1.80	0.90
6	ICT in the form of web sources, power point presentations are a regular feature of the classroom teaching महिती संसुचन तंत्रज्ञान, पॉवर पॉईंट सादरीकरण हे नियमित वर्गात शिकविण्याच्या पध्दतीचे वैशिष्ट्ये आहे.	79.46	17.85	0	0.89	1.78
7	Explanation of textual reading material with clarity and relevance शिविताना पाठ्यक्रमावर आधारीत क्रमिक पुस्तकांचे स्पष्टपणे आणि प्रासंगीकतेनुसार स्पष्टीकरण दिले जाते.	84.07	13.27	0.88	0.88	0.88
8	Information regarding additional reading sources is given पाठ्यक्रमावर आधारीत क्रमिक पुस्तकांव्यतिरिक्त अभ्यासाच्या इतर स्रोतांची माहिती वर्गात दिली जाते.	79.64	16.81	0.88	0.88	0.88
9	Values are taught from the prescribed syllabus in terms of knowledge, concepts, manual skills, analytical abilities and broadening perspectives. नियोजित अभ्यासक्रमातून ज्ञान, संकल्पना, मानवी कौशल्य, विश्लेषणात्मक योग्यता आणि व्यापक दृष्टीकोन ह्यासंदर्भात मुल्ये शिकविली/रुजवीली जातात.	86.23	11.00	0.91	1.83	0
10	Periodical assessment are conducted as per the given schedule ठरवून दिलेल्या वेळापत्रकानुसार मुल्यांकनाचे कार्य केले जाते.	83.93	12.5	1.78	0.89	0.89
11	Evaluation is fair and unbiased मुल्यांकन निरपेक्ष आणि निरपवादपणे केले जाते.	79.64	15.92	1.76	1.76	0.88
12	Regular and timely feedback is given for further improvement भविष्यात करावयाच्या सुधारणांसाठी नियमित व वेळेवर अभिप्राय दिले जातात	79.09	15.45	2.72	2.72	0
13	Teachers are accessible even after lectures वर्गाबाहेरही शिक्षक सहज उपलब्ध असतात.	85.18	12.03	1.85	0	0.9
14	Teachers are instrumental in personality development of the students विद्यार्थ्यांच्या व्यक्तिमत्व विकासाच्या दृष्टीने शिक्षक सतत प्रयत्नशिल असतात.	89.28	7.14	2.67	0	0.89

### Feedback Analysis

Learners have given their Responses on a 5 -point Likert Scale for-

Option A- Strongly agree-	3.88
Option B- Agree-	0.85
Option C- Neither agree nor disagree -	0.18
Option D- Disagree-	0.05
Option E- Strongly disagree-	0.02



On X-axis – Question number

On Y-axis- Response in %

- A- Strongly agree
- B- Agree
- C- Neither agree nor disagree
- D- Disagree
- E- Strongly disagree

Que. No.	Questions	Students Responses for following options in %				
		A	B	C	D	E
1	Understanding the depth of the course content including project work if any विषयाबाबत शिक्षकाचे आकलन (असल्यास प्रकल्प कार्यासह)	74.39	18.29	4.87	1.2	1.21
2	Extent of coverage of course taught by the teacher शिकविल्या जाणाऱ्या विषयाचे शिक्षकाकडून केले जाणारे विस्तारीकरण	79.01	16.04	2.46	2.46	0
3	Ability of the teacher to relate the topic with current situations अभ्यासक्रमाची वर्तमानातील परिस्थितीशी सांगड घालण्याची शिक्षकाची क्षमता	76.82	19.51	2.43	1.21	0
4	The entire syllabus is completed in the stipulated	78.04	14.63	6.09	1.21	0

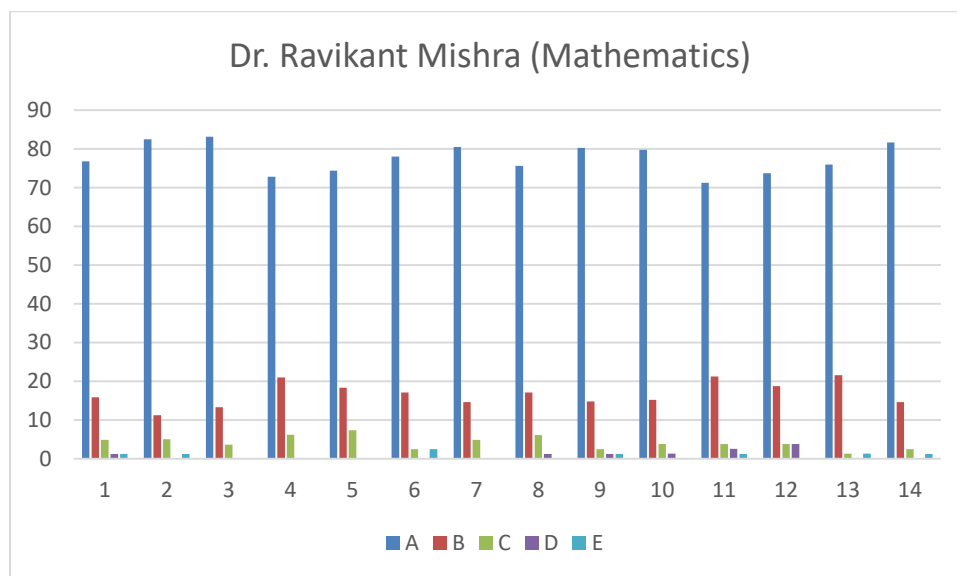


	time frame अभ्यासक्रम ठरावीक कालावधित पुर्ण केला जातो					
5	Teacher are punctual and regular in taking lectures] practical and tutorial classes नियमित वर्ग, प्रात्याक्षीक आणि प्रशिक्षण वर्ग नियमित घेण्यासंदर्भात शिक्षकांची प्रामाणीकता.	74.07	19.75	4.93	1.21	0
6	ICT in the form of web sources, power point presentations are a regular feature of the classroom teaching महिती संसुचन तंत्रज्ञान, पॉवर पॉईंट सादरीकरण हे नियमित वर्गात शिकविण्याच्या पध्दतीचे वैशिष्ट्ये आहे.	74.39	19.51	4.87	0	1.21
7	Explanation of textual reading material with clarity and relevance शिवितांना पाठ्यक्रमावर आधारीत क्रमिक पुस्तकांचे स्पष्टपणे आणि प्रासंगिकतेनुसार स्पष्टीकरण दिले जाते.	79.01	16.04	3.70	0	1.23
8	Information regarding additional reading sources is given पाठ्यक्रमावर आधारीत क्रमिक पुस्तकांव्यतिरिक्त अभ्यासाच्या इतर स्रोतांची माहिती वर्गात दिली जाते.	79.01	16.04	3.70	0	1.23
9	Values are taught from the prescribed syllabus in terms of knowledge, concepts, manual skills, analytical abilities and broadening perspectives. नियोजित अभ्यासक्रमातून ज्ञान, संकल्पना, मानवी कौशल्य, विश्लेषणात्मक योग्यता आणि व्यापक दृष्टीकोन ह्यासंदर्भात मुल्ये शिकविली/रुजविली जातात.	80	16.25	2.5	1.25	0
10	Periodical assessment are conducted as per the given schedule ठरवून दिलेल्या वेळापत्रकानुसार मुल्यांकनाचे कार्य केले जाते.	84.61	12.82	1.28	1.28	0
11	Evaluation is fair and unbiased मुल्यांकन निरपेक्ष आणि निरपवादपणे केले जाते.	79.26	13.41	3.65	2.43	1.21
12	Regular and timely feedback is given for further improvement भविष्यात करावयाच्या सुधारणांसाठी नियमित व वेळेवर अभिप्राय दिले जातात	75.60	18.29	3.65	2.43	0
13	Teachers are accessible even after lectures वर्गाबाहेरही शिक्षक सहज उपलब्ध असतात.	79.26	14.63	4.87	0	1.21
14	Teachers are instrumental in personality development of the students विद्यार्थ्यांच्या व्यक्तिमत्व विकासाच्या दृष्टीने शिक्षक सतत प्रयत्नशिल असतात.	73.26	22.5	2.5	0	1.25

### Feedback Analysis

Learners have given their Responses on a 5 -point Likert Scale for-

Option A- Strongly agree-	3.88
Option B- Agree-	0.83
Option C- Neither agree nor disagree -	0.20
Option D- Disagree-	0.03
Option E- Strongly disagree-	0.03



On X-axis – Question number

On Y-axis- Response in %

- A- Strongly agree
- B- Agree
- C- Neither agree nor disagree
- D- Disagree
- E- Strongly disagree

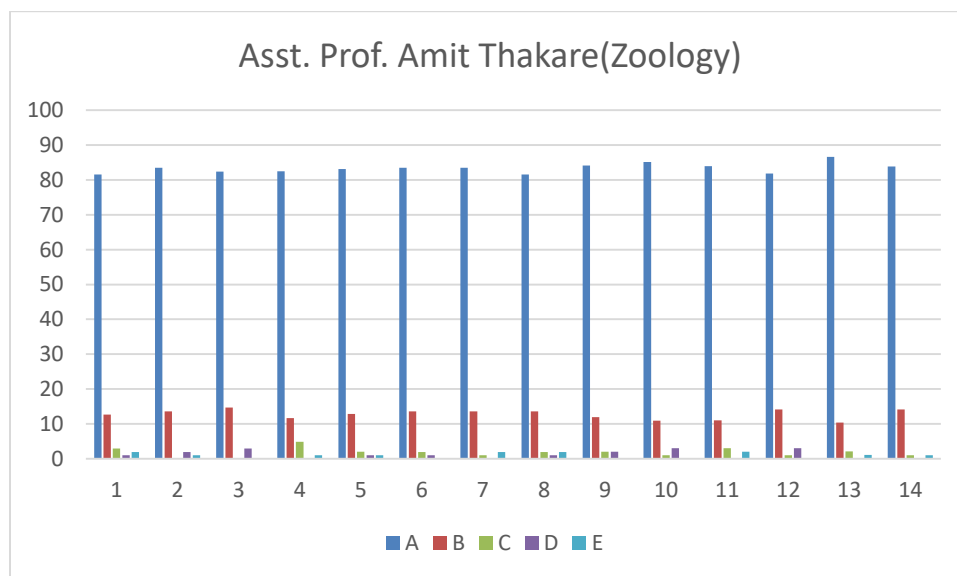
Que. No.	Questions	Students Responses for following options in %				
		A	B	C	D	E
1	Understanding the depth of the course content including project work if any विषयाबाबत शिक्षकाचे आकलन (असल्यास प्रकल्प कार्यासह)	76.82	15.85	4.87	1.21	1.21
2	Extent of coverage of course taught by the teacher शिकविल्या जाणाऱ्या विषयाचे शिक्षकाकडून केले जाणारे विस्तारीकरण	82.5	11.25	5	0	1.25
3	Ability of the teacher to relate the topic with current situations	83.13	13.25	3.6	0	0

	अभ्यासक्रमाची वर्तमानातील परिस्थितीशी सांगड घालण्याची शिक्षकाची क्षमता					
4	The entire syllabus is completed in the stipulated time frame अभ्यासक्रम ठरावीक कालावधित पूर्ण केला जातो	72.83	20.98	6.17	0	0
5	Teacher are punctual and regular in taking lectures] practical and tutorial classes नियमित वर्ग, प्रात्याक्षीक आणि प्रशिक्षण वर्ग नियमित घेण्यासंदर्भात शिक्षकांची प्रामाणीकता.	74.39	18.29	7.31	0	0
6	ICT in the form of web sources, power point presentations are a regular feature of the classroom teaching महिती संसुचन तंत्रज्ञान, पॉवर पॉईंट सादरीकरण हे नियमित वर्गात शिकविण्याच्या पध्दतीचे वैशिष्ट्ये आहे.	78.04	17.07	2.43	0	2.43
7	Explanation of textual reading material with clarity and relevance शिवितांना पाठ्यक्रमावर आधारीत क्रमिक पुस्तकांचे स्पष्टपणे आणि प्रासंगीकतेनुसार स्पष्टीकरण दिले जाते.	80.48	14.63	4.87	0	0
8	Information regarding additional reading sources is given पाठ्यक्रमावर आधारीत क्रमिक पुस्तकांव्यतिरिक्त अभ्यासाच्या इतर स्रोतांची माहिती वर्गात दिली जाते.	75.60	17.07	6.09	1.21	0
9	Values are taught from the prescribed syllabus in terms of knowledge, concepts, manual skills, analytical abilities and broadening perspectives. नियोजित अभ्यासक्रमातून ज्ञान, संकल्पना, मानवी कौशल्य, विश्लेषणात्मक योग्यता आणि व्यापक दृष्टीकोन ह्यासंदर्भात मुल्ये शिकविली/रुजविली जातात.	80.24	14.81	2.46	1.23	1.23
10	Periodical assessment are conducted as per the given schedule ठरवून दिलेल्या वेळापत्रकानुसार मुल्यांकनाचे कार्य केले जाते.	79.74	15.18	3.79	1.26	0
11	Evaluation is fair and unbiased मुल्यांकन निरपेक्ष आणि निरपवादपणे केले जाते.	71.25	21.25	3.75	2.5	1.25
12	Regular and timely feedback is given for further improvement भविष्यात करावयाच्या सुधारणांसाठी नियमित व वेळेवर अभिप्राय दिले जातात	73.75	18.75	3.75	3.75	0
13	Teachers are accessible even after lectures वर्गाबाहेरही शिक्षक सहज उपलब्ध असतात.	75.94	21.51	1.26	0	1.26
14	Teachers are instrumental in personality development of the students विद्यार्थ्यांच्या व्यक्तिमत्व विकासाच्या दृष्टीने शिक्षक सतत प्रयत्नशिल असतात.	81.70	14.63	2.43	0	1.21

### Feedback Analysis

Learners have given their Responses on a 5 -point Likert Scale for-

Option A- Strongly agree-	4.16
Option B- Agree-	0.63
Option C- Neither agree nor disagree -	0.08
Option D- Disagree-	0.05
Option E- Strongly disagree-	0.04



On X-axis – Question number

On Y-axis- Response in %

- A- Strongly agree
- B- Agree
- C- Neither agree nor disagree
- D- Disagree
- E- Strongly disagree

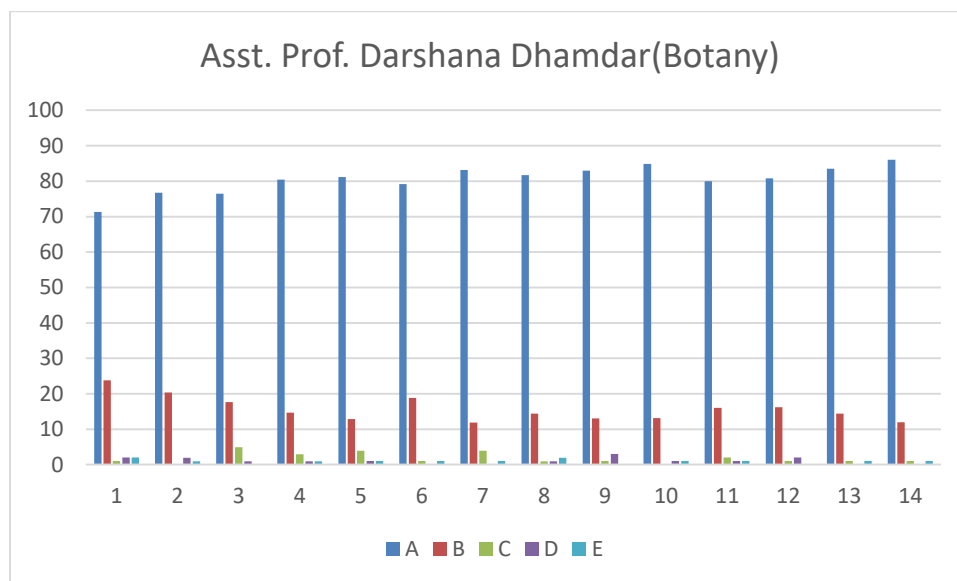
Que. No.	Questions	Students Responses for following options in %				
		A	B	C	D	E
1	Understanding the depth of the course content including project work if any विषयाबाबत शिक्षकाचे आकलन (असल्यास प्रकल्प कार्यासह)	81.55	12.62	2.91	0.97	1.94
2	Extent of coverage of course taught by the teacher शिकविल्या जाणाऱ्या विषयाचे शिक्षकाकडून केले जाणारे विस्तारीकरण	83.49	13.59	0	1.94	0.97
3	Ability of the teacher to relate the topic with current situations अभ्यासक्रमाची वर्तमानातील परिस्थितीशी सांगड घालण्याची शिक्षकाची	82.35	14.70	0	2.94	0

	क्षमता					
4	The entire syllabus is completed in the stipulated time frame अभ्यासक्रम ठरावीक कालावधित पूर्ण केला जातो	82.52	11.65	4.85	0	0.97
5	Teacher are punctual and regular in taking lectures] practical and tutorial classes नियमित वर्ग, प्रात्याक्षीक आणि प्रशिक्षण वर्ग नियमित घेण्यासंदर्भात शिक्षकांची प्रामाणीकता.	83.16	12.87	1.98	0.99	0.99
6	ICT in the form of web sources, power point presentations are a regular feature of the classroom teaching माहिती संसुचन तंत्रज्ञान, पॉवर पॉईंट सादरीकरण हे नियमित वर्गात शिकविण्याच्या पध्दतीचे वैशिष्ट्ये आहे.	83.49	13.59	1.94	0.97	0
7	Explanation of textual reading material with clarity and relevance शिवितांना पाठ्यक्रमावर आधारित क्रमिक पुस्तकांचे स्पष्टपणे आणि प्रासंगीकतेनुसार स्पष्टीकरण दिले जाते.	83.49	13.59	0.97	0	1.94
8	Information regarding additional reading sources is given पाठ्यक्रमावर आधारित क्रमिक पुस्तकांव्यतिरिक्त अभ्यासाच्या इतर स्रोतांची माहिती वर्गात दिली जाते.	81.55	13.59	1.94	0.97	1.94
9	Values are taught from the prescribed syllabus in terms of knowledge, concepts, manual skills, analytical abilities and broadening perspectives. नियोजित अभ्यासक्रमातून ज्ञान, संकल्पना, मानवी कौशल्य, विश्लेषणात्मक योग्यता आणि व्यापक दृष्टीकोन ह्यासंदर्भात मुल्ये शिकविली / रूजविली जातात.	84.15	11.88	1.98	1.98	0
10	Periodical assessment are conducted as per the given schedule ठरवून दिलेल्या वेळापत्रकानुसार मुल्यांकनाचे कार्य केले जाते.	85.14	10.89	0.99	2.97	0
11	Evaluation is fair and unbiased मुल्यांकन निरपेक्ष आणि निरपवादपणे केले जाते.	84	11	3	0	2
12	Regular and timely feedback is given for further improvement भविष्यात करावयाच्या सुधारणांसाठी नियमित व वेळेवर अभिप्राय दिले जातात	81.81	14.14	1.01	3.03	0
13	Teachers are accessible even after lectures वर्गाबाहेरही शिक्षक सहज उपलब्ध असतात.	86.59	10.30	2.06	0	1.03
14	Teachers are instrumental in personality development of the students विद्यार्थ्यांच्या व्यक्तिमत्व विकासाच्या दृष्टीने शिक्षक सतत प्रयत्नशिल असतात.	83.83	14.14	1.01	0	1.01

### Feedback Analysis

Learners have given their Responses on a 5 -point Likert Scale for-

Option A- Strongly agree-	4.02
Option B- Agree-	0.78
Option C- Neither agree nor disagree -	0.08
Option D- Disagree-	0.05
Option E- Strongly disagree-	0.04



On X-axis – Question number

On Y-axis- Response in %

- A- Strongly agree
- B- Agree
- C- Neither agree nor disagree
- D- Disagree
- E- Strongly disagree

Que. No.	Questions	Students Responses for following options in %				
		A	B	C	D	E
1	Understanding the depth of the course content including project work if any विषयाबाबत शिक्षकाचे आकलन (असल्यास प्रकल्प कार्यासह)	71.28	23.76	0.99	1.98	1.98
2	Extent of coverage of course taught by the teacher शिकविल्या जाणाऱ्या विषयाचे शिक्षकाकडून केले जाणारे विस्तारीकरण	76.69	20.38	0	1.94	0.97
3	Ability of the teacher to relate the topic with current situations अभ्यासक्रमाची वर्तमानातील परिस्थितीशी सांगड घालण्याची	76.47	17.64	4.90	0.98	0

	शिक्षकाची क्षमता					
4	The entire syllabus is completed in the stipulated time frame अभ्यासक्रम ठरावीक कालावधित पूर्ण केला जातो	80.39	14.70	2.94	0.98	0.98
5	Teacher are punctual and regular in taking lectures] practical and tutorial classes नियमित वर्ग, प्रात्याक्षीक आणि प्रशिक्षण वर्ग नियमित घेण्यासंदर्भात शिक्षकांची प्रामाणीकता.	81.18	12.87	3.96	0.99	0.99
6	ICT in the form of web sources, power point presentations are a regular feature of the classroom teaching माहिती संसुचन तंत्रज्ञान, पॉवर पॉईंट सादरीकरण हे नियमित वर्गात शिकविण्याच्या पध्दतीचे वैशिष्ट्ये आहे.	79.20	18.81	0.99	0	0.99
7	Explanation of textual reading material with clarity and relevance शिवितांना पाठ्यक्रमावर आधारित क्रमिक पुस्तकांचे स्पष्टपणे आणि प्रासंगिकतेनुसार स्पष्टीकरण दिले जाते.	83.16	11.88	3.96	0	0.99
8	Information regarding additional reading sources is given पाठ्यक्रमावर आधारित क्रमिक पुस्तकांव्यतिरिक्त अभ्यासाच्या इतर स्रोतांची माहिती वर्गात दिली जाते.	81.73	14.42	0.96	0.96	1.92
9	Values are taught from the prescribed syllabus in terms of knowledge, concepts, manual skills, analytical abilities and broadening perspectives. नियोजित अभ्यासक्रमातून ज्ञान, संकल्पना, मानवी कौशल्य, विश्लेषणात्मक योग्यता आणि व्यापक दृष्टीकोन ह्यासंदर्भात मुल्ये शिकविली/रुजविली जातात.	83	13	1	3	0
10	Periodical assessment are conducted as per the given schedule ठरवून दिलेल्या वेळापत्रकानुसार मुल्यांकनाचे कार्य केले जाते.	84.84	13.13	0	1.01	1.01
11	Evaluation is fair and unbiased मुल्यांकन निरपेक्ष आणि निरपवादपणे केले जाते.	80	16	2	1	1
12	Regular and timely feedback is given for further improvement भविष्यात करावयाच्या सुधारणांसाठी नियमित व वेळेवर अभिप्राय दिले जातात	80.80	16.16	1.01	2.02	0
13	Teachers are accessible even after lectures वर्गाबाहेरही शिक्षक सहज उपलब्ध असतात.	83.50	14.43	1.03	0	1.03
14	Teachers are instrumental in personality development of the students विद्यार्थ्यांच्या व्यक्तिमत्व विकासाच्या दृष्टीने शिक्षक सतत प्रयत्नशिल असतात.	86	12	1	0	1

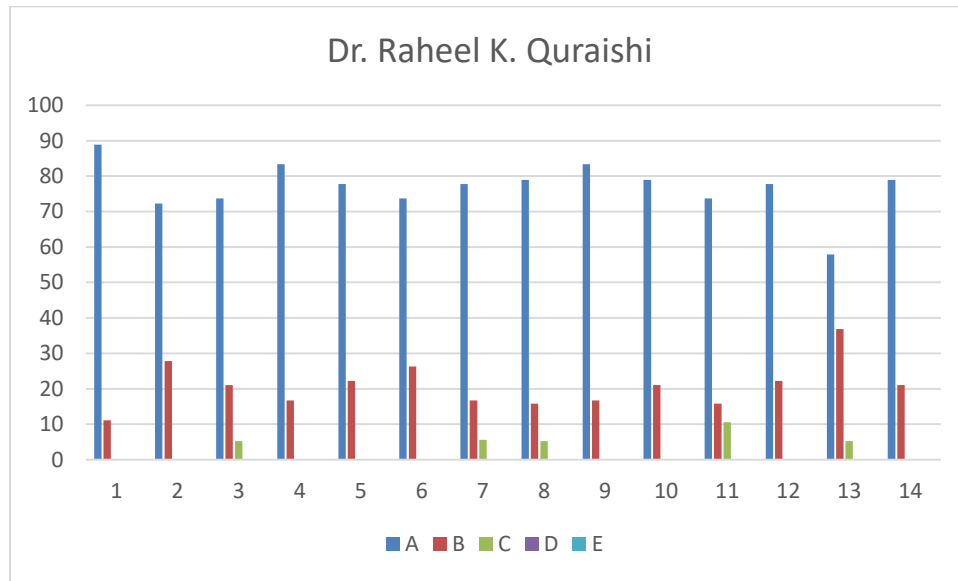
## Faculty of Bachelor of Commerce

Dr. Raheel K. Quraishi (Compulsory English)

### Feedback Analysis

Learners have given their Responses on a 5 -point Likert Scale for-

Option A- Strongly agree-	3.84
Option B- Agree-	1.04
Option C- Neither agree nor disagree -	0.11
Option D- Disagree-	0.00
Option E- Strongly disagree-	0.00



On X-axis – Question number

On Y-axis- Response in %

- A- Strongly agree
- B- Agree
- C- Neither agree nor disagree
- D- Disagree
- E- Strongly disagree

Que. No.	Questions	Students Responses for following options in %				
		A	B	C	D	E
1	Understanding the depth of the course content including project work if any विषयाबाबत शिक्षकाचे आकलन (असल्यास प्रकल्प कार्यासह)	88.88	11.11	0	0	0
2	Extent of coverage of course taught by the teacher शिकविल्या जाणाऱ्या विषयाचे शिक्षकाकडून केले जाणारे विस्तारीकरण	72.22	27.77	0	0	0
3	Ability of the teacher to relate the topic with current situations	73.68	21.05	5.26	0	0

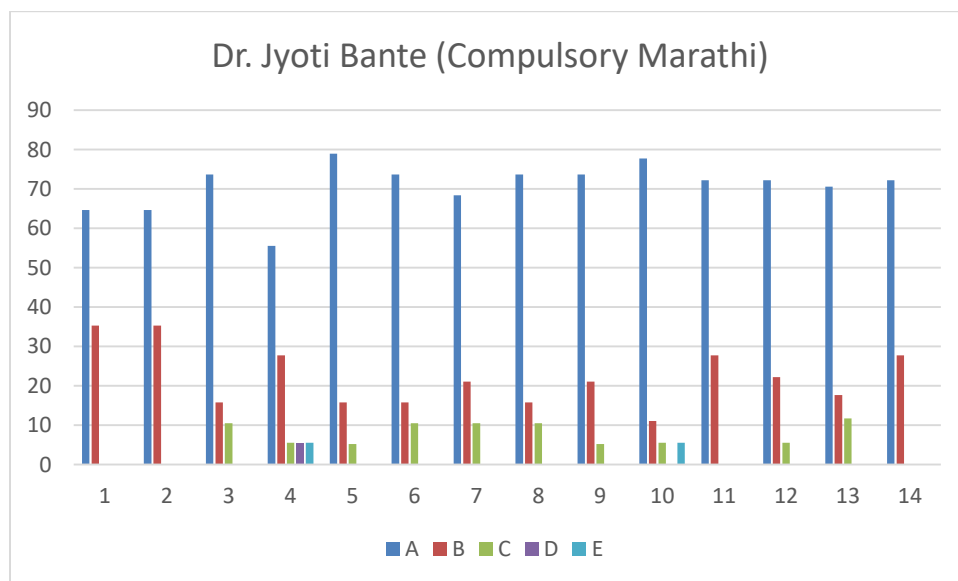


	अभ्यासक्रमाची वर्तमानातील परिस्थितीशी सांगड घालण्याची शिक्षकाची क्षमता					
4	The entire syllabus is completed in the stipulated time frame अभ्यासक्रम ठरावीक कालावधित पूर्ण केला जातो	83.33	16.66	0	0	0
5	Teacher are punctual and regular in taking lectures] practical and tutorial classes नियमित वर्ग, प्रात्याक्षीक आणि प्रशिक्षण वर्ग नियमित घेण्यासंदर्भात शिक्षकांची प्रामाणीकता.	77.77	22.22	0	0	0
6	ICT in the form of web sources, power point presentations are a regular feature of the classroom teaching माहिती संसुचन तंत्रज्ञान, पॉवर पॉईंट सादरीकरण हे नियमित वर्गात शिकविण्याच्या पध्दतीचे वैशिष्ट्ये आहे.	73.68	26.31	0	0	0
7	Explanation of textual reading material with clarity and relevance शिवितांना पाठ्यक्रमावर आधारीत क्रमिक पुस्तकांचे स्पष्टपणे आणि प्रासंगिकतेनुसार स्पष्टीकरण दिले जाते.	77.77	16.66	5.55	0	0
8	Information regarding additional reading sources is given पाठ्यक्रमावर आधारीत क्रमिक पुस्तकांव्यतिरिक्त अभ्यासाच्या इतर स्रोतांची माहिती वर्गात दिली जाते.	78.94	15.78	5.26	0	0
9	Values are taught from the prescribed syllabus in terms of knowledge, concepts, manual skills, analytical abilities and broadening perspectives. नियोजित अभ्यासक्रमातून ज्ञान, संकल्पना, मानवी कौशल्य, विश्लेषणात्मक योग्यता आणि व्यापक दृष्टीकोन ह्यासंदर्भात मुल्ये शिकविली/रुजविली जातात.	83.33	16.66	0	0	0
10	Periodical assessment are conducted as per the given schedule ठरवून दिलेल्या वेळापत्रकानुसार मुल्यांकनाचे कार्य केले जाते.	78.94	21.05	0	0	0
11	Evaluation is fair and unbiased मुल्यांकन निरपेक्ष आणि निरपवादपणे केले जाते.	73.68	15.78	10.52	0	0
12	Regular and timely feedback is given for further improvement भविष्यात करावयाच्या सुधारणांसाठी नियमित व वेळेवर अभिप्राय दिले जातात	77.77	22.22	0	0	0
13	Teachers are accessible even after lectures वर्गाबाहेरही शिक्षक सहज उपलब्ध असतात.	57.89	36.84	5.26	0	0
14	Teachers are instrumental in personality development of the students विद्यार्थ्यांच्या व्यक्तिमत्व विकासाच्या दृष्टीने शिक्षक सतत प्रयत्नशिल असतात.	78.94	21.05	0	0	0

### Feedback Analysis

Learners have given their Responses on a 5 -point Likert Scale for-

Option A- Strongly agree-	3.54
Option B- Agree-	1.10
Option C- Neither agree nor disagree -	0.28
Option D- Disagree-	0.01
Option E- Strongly disagree-	0.03



On X-axis – Question number

On Y-axis- Response in %

- A- Strongly agree
- B- Agree
- C- Neither agree nor disagree
- D- Disagree
- E- Strongly disagree

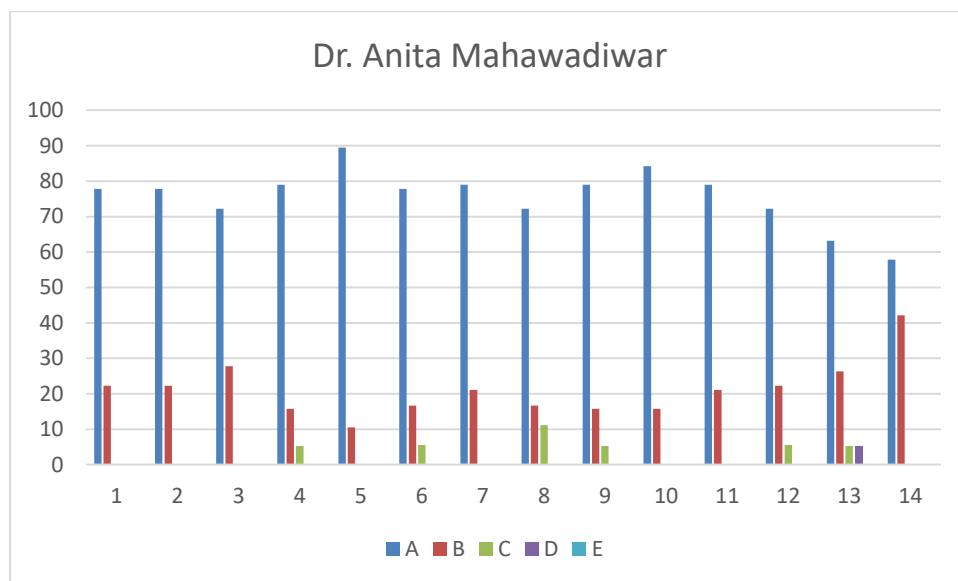
Que. No.	Questions	Students Responses for following options in %				
		A	B	C	D	E
1	Understanding the depth of the course content including project work if any विषयाबाबत शिक्षकाचे आकलन (असल्यास प्रकल्प कार्यासह)	64.70	35.29	0	0	0
2	Extent of coverage of course taught by the teacher शिकविल्या जाणाऱ्या विषयाचे शिक्षकाकडून केले जाणारे विस्तारीकरण	64.70	35.29	0	0	0
3	Ability of the teacher to relate the topic with current situations अभ्यासक्रमाची वर्तमानातील परिस्थितीशी सांगड घालण्याची शिक्षकाची क्षमता	73.68	15.78	10.52	0	0
4	The entire syllabus is completed in the stipulated time	55.55	27.77	5.55	5.55	5.55

	frame अभ्यासक्रम ठरावीक कालावधित पुर्ण केला जातो					
5	Teacher are punctual and regular in taking lectures] practical and tutorial classes नियमित वर्ग, प्रात्याक्षीक आणि प्रशिक्षण वर्ग नियमित घेण्यासंदर्भात शिक्षकांची प्रामाणीकता.	78.94	15.78	5.26	0	0
6	ICT in the form of web sources, power point presentations are a regular feature of the classroom teaching महिती संसुचन तंत्रज्ञान, पॉवर पॉईंट सादरीकरण हे नियमित वर्गात शिकविण्याच्या पध्दतीचे वैशिष्ट्ये आहे.	73.68	15.78	10.52	0	0
7	Explanation of textual reading material with clarity and relevance शिवितांना पाठ्यक्रमावर आधारीत क्रमिक पुस्तकांचे स्पष्टपणे आणि प्रासंगिकतेनुसार स्पष्टीकरण दिले जाते.	68.42	21.05	10.52	0	0
8	Information regarding additional reading sources is given पाठ्यक्रमावर आधारीत क्रमिक पुस्तकांव्यतिरिक्त अभ्यासाच्या इतर स्रोतांची माहिती वर्गात दिली जाते.	73.68	15.78	10.52	0	0
9	Values are taught from the prescribed syllabus in terms of knowledge, concepts, manual skills, analytical abilities and broadening perspectives. नियोजित अभ्यासक्रमातून ज्ञान, संकल्पना, मानवी कौशल्य, विश्लेषणात्मक योग्यता आणि व्यापक दृष्टीकोन ह्यासंदर्भात मुल्ये शिकविली/रुजविली जातात.	73.68	21.05	5.26	0	0
10	Periodical assessment are conducted as per the given schedule ठरवून दिलेल्या वेळापत्रकानुसार मुल्यांकनाचे कार्य केले जाते.	77.77	11.11	5.55	0	5.55
11	Evaluation is fair and unbiased मुल्यांकन निरपेक्ष आणि निरपवादपणे केले जाते.	72.22	27.77	0	0	0
12	Regular and timely feedback is given for further improvement भविष्यात करावयाच्या सुधारणांसाठी नियमित व वेळेवर अभिप्राय दिले जातात	72.22	22.22	5.55	0	0
13	Teachers are accessible even after lectures वर्गाबाहेरही शिक्षक सहज उपलब्ध असतात.	70.58	17.64	11.76	0	0
14	Teachers are instrumental in personality development of the students विद्यार्थ्यांच्या व्यक्तिमत्व विकासाच्या दृष्टीने शिक्षक सतत प्रयत्नशिल असतात.	72.22	27.77	0	0	0

### Feedback Analysis

Learners have given their Responses on a 5 -point Likert Scale for-

Option A- Strongly agree-	3.78
Option B- Agree-	1.05
Option C- Neither agree nor disagree -	0.13
Option D- Disagree-	0.01
Option E- Strongly disagree-	0.00



On X-axis – Question number

On Y-axis- Response in %

- A- Strongly agree
- B- Agree
- C- Neither agree nor disagree
- D- Disagree
- E- Strongly disagree

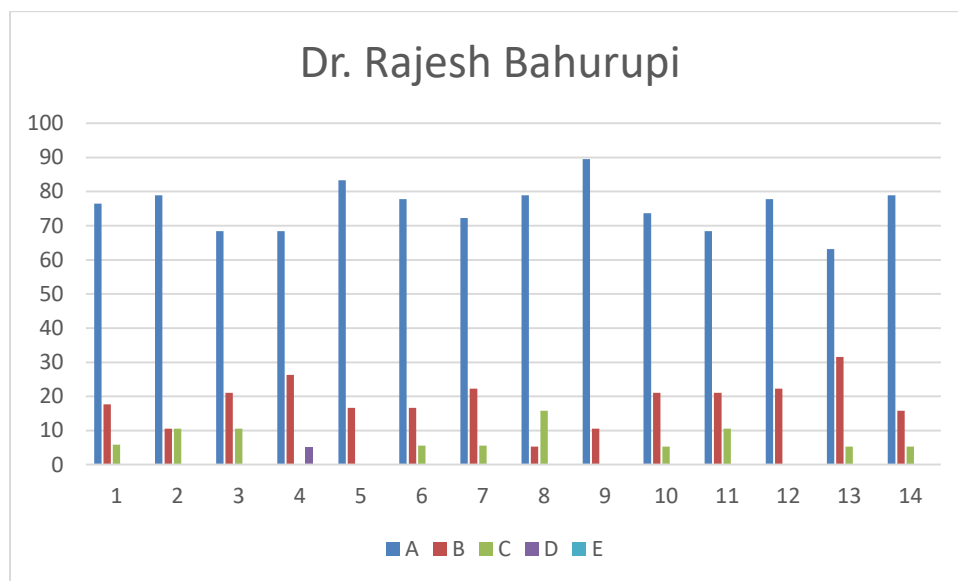
Que. No.	Questions	Students Responses for following options in %				
		A	B	C	D	E
1	Understanding the depth of the course content including project work if any विषयाबाबत शिक्षकाचे आकलन (असल्यास प्रकल्प कार्यासह)	77.77	22.22	0	0	0
2	Extent of coverage of course taught by the teacher शिकविल्या जाणाऱ्या विषयाचे शिक्षकाकडून केले जाणारे विस्तारीकरण	77.77	22.22	0	0	0
3	Ability of the teacher to relate the topic with current situations अभ्यासक्रमाची वर्तमानातील परिस्थितीशी सांगड घालण्याची शिक्षकाची	72.22	27.77	0	0	0

	क्षमता					
4	The entire syllabus is completed in the stipulated time frame अभ्यासक्रम ठरावीक कालावधित पूर्ण केला जातो	78.94	15.78	5.26	0	0
5	Teacher are punctual and regular in taking lectures] practical and tutorial classes नियमित वर्ग, प्रात्याक्षीक आणि प्रशिक्षण वर्ग नियमित घेण्यासंदर्भात शिक्षकांची प्रामाणीकता.	89.47	10.52	0	0	0
6	ICT in the form of web sources, power point presentations are a regular feature of the classroom teaching माहिती संसुचन तंत्रज्ञान, पॉवर पॉईंट सादरीकरण हे नियमित वर्गात शिकविण्याच्या पध्दतीचे वैशिष्ट्ये आहे.	77.77	16.66.	5.55	0	0
7	Explanation of textual reading material with clarity and relevance शिवितांना पाठ्यक्रमावर आधारीत क्रमिक पुस्तकांचे स्पष्टपणे आणि प्रासंगीकतेनुसार स्पष्टीकरण दिले जाते.	78.94	21.05	0	0	0
8	Information regarding additional reading sources is given पाठ्यक्रमावर आधारीत क्रमिक पुस्तकांव्यतिरिक्त अभ्यासाच्या इतर स्रोतांची माहिती वर्गात दिली जाते.	72.22	16.66	11.11	0	0
9	Values are taught from the prescribed syllabus in terms of knowledge, concepts, manual skills, analytical abilities and broadening perspectives. नियोजित अभ्यासक्रमातून ज्ञान, संकल्पना, मानवी कौशल्य, विश्लेषणात्मक योग्यता आणि व्यापक दृष्टीकोन ह्यासंदर्भात मुल्ये शिकविली / रुजविली जातात.	78.94	15.78	5.26	0	0
10	Periodical assessment are conducted as per the given schedule ठरवून दिलेल्या वेळापत्रकानुसार मुल्यांकनाचे कार्य केले जाते.	84.21	15.78	0	0	0
11	Evaluation is fair and unbiased मुल्यांकन निरपेक्ष आणि निरपवादपणे केले जाते.	78.94	21.05	0	0	0
12	Regular and timely feedback is given for further improvement भविष्यात करावयाच्या सुधारणांसाठी नियमित व वेळेवर अभिप्राय दिले जातात	72.22	22.22	5.55	0	0
13	Teachers are accessible even after lectures वर्गाबाहेरही शिक्षक सहज उपलब्ध असतात.	63.15	26.31	5.26	5.26	0
14	Teachers are instrumental in personality development of the students विद्यार्थ्यांच्या व्यक्तिमत्व विकासाच्या दृष्टीने शिक्षक सतत प्रयत्नशिल असतात.	57.89	42.10	0	0	0

### Feedback Analysis

Learners have given their Responses on a 5 -point Likert Scale for-

Option A- Strongly agree-	3.77
Option B- Agree-	0.92
Option C- Neither agree nor disagree -	0.28
Option D- Disagree-	0.01
Option E- Strongly disagree-	0.00



On X-axis – Question number

On Y-axis- Response in %

- A- Strongly agree
- B- Agree
- C- Neither agree nor disagree
- D- Disagree
- E- Strongly disagree

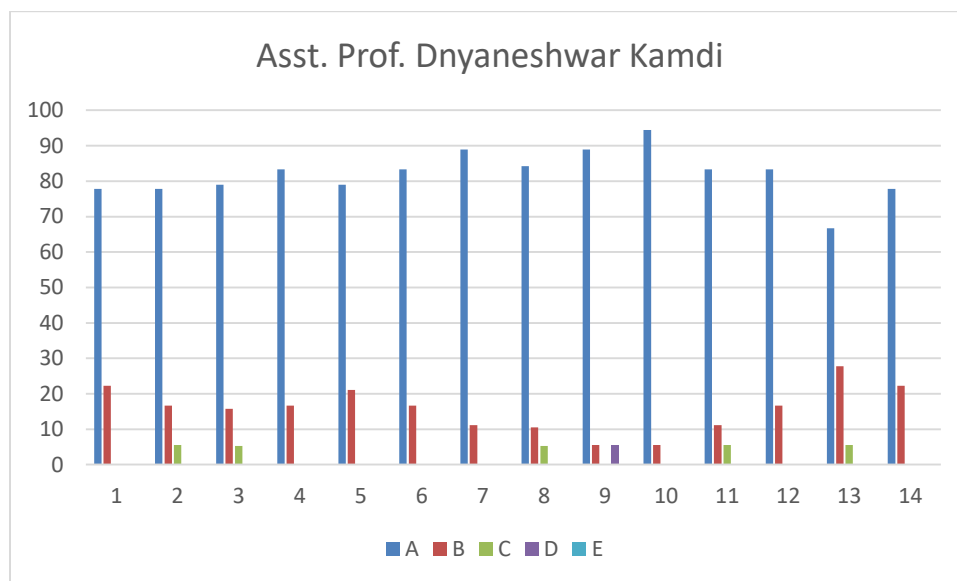
Que. No.	Questions	Students Responses for following options in %				
		A	B	C	D	E
1	Understanding the depth of the course content including project work if any विषयाबाबत शिक्षकाचे आकलन (असल्यास प्रकल्प कार्यासह)	76.47	17.64	5.88	0	0
2	Extent of coverage of course taught by the teacher शिकविल्या जाणाऱ्या विषयाचे शिक्षकाकडून केले जाणारे विस्तारीकरण	78.94	10.52	10.52	0	0
3	Ability of the teacher to relate the topic with current situations अभ्यासक्रमाची वर्तमानातील परिस्थितीशी सांगड घालण्याची शिक्षकाची	68.42	21.05	10.52	0	0

	क्षमता					
4	The entire syllabus is completed in the stipulated time frame अभ्यासक्रम ठरावीक कालावधित पूर्ण केला जातो	68.42	26.31	0	5.26	0
5	Teacher are punctual and regular in taking lectures] practical and tutorial classes नियमित वर्ग, प्रात्याक्षीक आणि प्रशिक्षण वर्ग नियमित घेण्यासंदर्भात शिक्षकांची प्रामाणीकता.	83.33	16.66	0	0	0
6	ICT in the form of web sources, power point presentations are a regular feature of the classroom teaching माहिती संसुचन तंत्रज्ञान, पॉवर पॉईंट सादरीकरण हे नियमित वर्गात शिकविण्याच्या पध्दतीचे वैशिष्ट्ये आहे.	77.77	16.66	5.55	0	0
7	Explanation of textual reading material with clarity and relevance शिवितांना पाठ्यक्रमावर आधारीत क्रमिक पुस्तकांचे स्पष्टपणे आणि प्रासंगीकतेनुसार स्पष्टीकरण दिले जाते.	72.22	22.22	5.55	0	0
8	Information regarding additional reading sources is given पाठ्यक्रमावर आधारीत क्रमिक पुस्तकांव्यतिरिक्त अभ्यासाच्या इतर स्रोतांची माहिती वर्गात दिली जाते.	78.94	5.26	15.78	0	0
9	Values are taught from the prescribed syllabus in terms of knowledge, concepts, manual skills, analytical abilities and broadening perspectives. नियोजित अभ्यासक्रमातून ज्ञान, संकल्पना, मानवी कौशल्य, विश्लेषणात्मक योग्यता आणि व्यापक दृष्टीकोन ह्यासंदर्भात मुल्ये शिकविली / रुजविली जातात.	89.47	10.52	0	0	0
10	Periodical assessment are conducted as per the given schedule ठरवून दिलेल्या वेळापत्रकानुसार मुल्यांकनाचे कार्य केले जाते.	73.68	21.05	5.26	0	0
11	Evaluation is fair and unbiased मुल्यांकन निरपेक्ष आणि निरपवादपणे केले जाते.	68.42	21.05	10.52	0	0
12	Regular and timely feedback is given for further improvement भविष्यात करावयाच्या सुधारणांसाठी नियमित व वेळेवर अभिप्राय दिले जातात	77.77	22.22	0	0	0
13	Teachers are accessible even after lectures वर्गाबाहेरही शिक्षक सहज उपलब्ध असतात.	63.15	31.57	5.26	0	0
14	Teachers are instrumental in personality development of the students विद्यार्थ्यांच्या व्यक्तिमत्व विकासाच्या दृष्टीने शिक्षक सतत प्रयत्नशिल असतात.	78.94	15.78	5.2	0	0

### Feedback Analysis

Learners have given their Responses on a 5 -point Likert Scale for-

Option A- Strongly agree-	4.09
Option B- Agree-	0.78
Option C- Neither agree nor disagree -	0.09
Option D- Disagree-	0.01
Option E- Strongly disagree-	0.00



On X-axis – Question number

On Y-axis- Response in %

- A- Strongly agree
- B- Agree
- C- Neither agree nor disagree
- D- Disagree
- E- Strongly disagree

Que. No.	Questions	Students Responses for following options in %				
		A	B	C	D	E
1	Understanding the depth of the course content including project work if any विषयाबाबत शिक्षकाचे आकलन (असल्यास प्रकल्प कार्यासह)	77.77	22.22	0	0	0
2	Extent of coverage of course taught by the teacher शिकविल्या जाणाऱ्या विषयाचे शिक्षकाकडून केले जाणारे विस्तारीकरण	77.77	16.66	5.55	0	0
3	Ability of the teacher to relate the topic with current situations अभ्यासक्रमाची वर्तमानातील परिस्थितीशी सांगड घालण्याची शिक्षकाची	78.94	15.78	5.26	0	0



	क्षमता					
4	The entire syllabus is completed in the stipulated time frame अभ्यासक्रम ठरावीक कालावधित पुर्ण केला जातो	83.33	16.66	0	0	0
5	Teacher are punctual and regular in taking lectures, practical and tutorial classes नियमित वर्ग, प्रात्याक्षीक आणि प्रशिक्षण वर्ग नियमित घेण्यासंदर्भात शिक्षकांची प्रामाणीकता.	78.94	21.05	0	0	0
6	ICT in the form of web sources, power point presentations are a regular feature of the classroom teaching माहिती संसुचन तंत्रज्ञान, पॉवर पॉईंट सादरीकरण हे नियमित वर्गात शिकविण्याच्या पध्दतीचे वैशिष्ट्ये आहे.	83.33	16.66	0	0	0
7	Explanation of textual reading material with clarity and relevance शिवितांना पाठ्यक्रमावर आधारित क्रमिक पुस्तकांचे स्पष्टपणे आणि प्रासंगीकतेनुसार स्पष्टीकरण दिले जाते.	88.88	11.11	0	0	0
8	Information regarding additional reading sources is given पाठ्यक्रमावर आधारित क्रमिक पुस्तकांव्यतिरिक्त अभ्यासाच्या इतर स्रोतांची माहिती वर्गात दिली जाते.	84.21	10.52	5.26	0	0
9	Values are taught from the prescribed syllabus in terms of knowledge, concepts, manual skills, analytical abilities and broadening perspectives. नियोजित अभ्यासक्रमातून ज्ञान, संकल्पना, मानवी कौशल्य, विश्लेषणात्मक योग्यता आणि व्यापक दृष्टीकोन ह्यासंदर्भात मुल्ये शिकविली/रुजविली जातात.	88.88	5.55	0	5.55	0
10	Periodical assessment are conducted as per the given schedule ठरवून दिलेल्या वेळापत्रकानुसार मुल्यांकनाचे कार्य केले जाते.	94.44	5.55	0	0	0
11	Evaluation is fair and unbiased मुल्यांकन निरपेक्ष आणि निरपवादपणे केले जाते.	83.33	11.11	5.55	0	0
12	Regular and timely feedback is given for further improvement भविष्यात करावयाच्या सुधारणांसाठी नियमित व वेळेवर अभिप्राय दिले जातात	83.33	16.66	0	0	0
13	Teachers are accessible even after lectures वर्गाबाहेरही शिक्षक सहज उपलब्ध असतात.	66.66	27.77	5.55	0	0
14	Teachers are instrumental in personality development of the students विद्यार्थ्यांच्या व्यक्तिमत्व विकासाच्या दृष्टीने शिक्षक सतत प्रयत्नशिल असतात.	77.77	22.22	0	0	0

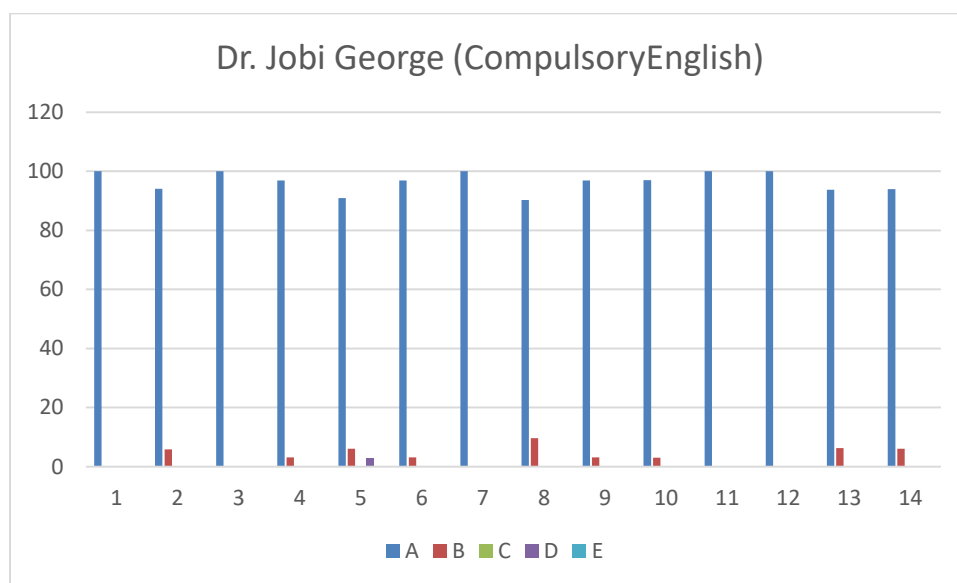
## Faculty of Bachelor of Arts

Dr. Jobi George (CompulsoryEnglish)

### Feedback Analysis

Learners have given their Responses on a 5 -point Likert Scale for-

Option A- Strongly agree-	4.82
Option B- Agree-	0.16
Option C- Neither agree nor disagree -	0.00
Option D- Disagree-	0.01
Option E- Strongly disagree-	0.00



On X-axis – Question number

On Y-axis- Response in %

- A- Strongly agree
- B- Agree
- C- Neither agree nor disagree
- D- Disagree
- E- Strongly disagree

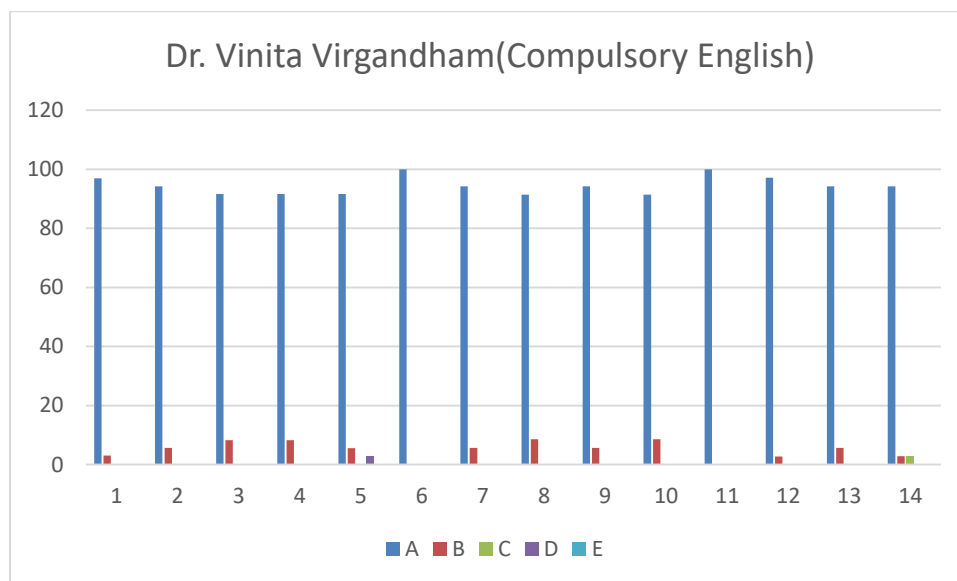
Que. No.	Questions	Students Responses for following options in %				
		A	B	C	D	E
1	Understanding the depth of the course content including project work if any विषयाबाबत शिक्षकाचे आकलन (असल्यास प्रकल्प कार्यासह)	100	0	0	0	0
2	Extent of coverage of course taught by the teacher शिकविल्या जाणाऱ्या विषयाचे शिक्षकाकडून केले जाणारे विस्तारीकरण	94.11	5.88	0	0	0
3	Ability of the teacher to relate the topic with	100	0	0	0	0

	current situations अभ्यासक्रमाची वर्तमानातील परिस्थितीशी सांगड घालण्याची शिक्षकाची क्षमता					
4	The entire syllabus is completed in the stipulated time frame अभ्यासक्रम ठरावीक कालावधित पूर्ण केला जातो	96.87	3.12	0	0	0
5	Teacher are punctual and regular in taking lectures, practical and tutorial classes नियमित वर्ग, प्रात्याक्षीक आणि प्रशिक्षण वर्ग नियमित घेण्यासंदर्भात शिक्षकांची प्रामाणीकता.	90.90	6.06	0	3.03	0
6	ICT in the form of web sources, power point presentations are a regular feature of the classroom teaching महिती संसुचन तंत्रज्ञान, पॉवर पॉईंट सादरीकरण हे नियमित वर्गात शिकविण्याच्या पध्दतीचे वैशिष्ट्ये आहे.	96.87	3.12	0	0	0
7	Explanation of textual reading material with clarity and relevance शिवितांना पाठ्यक्रमावर आधारीत क्रमिक पुस्तकांचे स्पष्टपणे आणि प्रासंगीकतेनुसार स्पष्टीकरण दिले जाते.	100	0	0	0	0
8	Information regarding additional reading sources is given पाठ्यक्रमावर आधारीत क्रमिक पुस्तकांव्यतिरिक्त अभ्यासाच्या इतर स्रोतांची माहिती वर्गात दिली जाते.	90.32	3.67	0	0	0
9	Values are taught from the prescribed syllabus in terms of knowledge, concepts, manual skills, analytical abilities and broadening perspectives. नियोजित अभ्यासक्रमातून ज्ञान, संकल्पना, मानवी कौशल्य, विश्लेषणात्मक योग्यता आणि व्यापक दृष्टीकोन ह्यासंदर्भात मुल्ये शिकविली/रुजविली जातात.	96.87	3.12	0	0	0
10	Periodical assessment are conducted as per the given schedule ठरवून दिलेल्या वेळापत्रकानुसार मुल्यांकनाचे कार्य केले जाते.	96.96	3.03	0	0	0
11	Evaluation is fair and unbiased मुल्यांकन निरपेक्ष आणि निरपवादपणे केले जाते.	100	0	0	0	0
12	Regular and timely feedback is given for further improvement भविष्यात करावयाच्या सुधारणांसाठी नियमित व वेळेवर अभिप्राय दिले जातात	100	0	0	0	0
13	Teachers are accessible even after lectures वर्गाबाहेरही शिक्षक सहज उपलब्ध असतात.	93.75	6.25	0	0	0
14	Teachers are instrumental in personality development of the students विद्यार्थ्यांच्या व्यक्तिमत्व विकासाच्या दृष्टीने शिक्षक सतत प्रयत्नशिल असतात.	93.93	6.06	0	0	0

### Feedback Analysis

Learners have given their Responses on a 5 -point Likert Scale for-

Option A- Strongly agree-	4.72
Option B- Agree-	0.25
Option C- Neither agree nor disagree -	0.01
Option D- Disagree-	0.00
Option E- Strongly disagree-	0.00



On X-axis – Question number

On Y-axis- Response in %

- A- Strongly agree
- B- Agree
- C- Neither agree nor disagree
- D- Disagree
- E- Strongly disagree

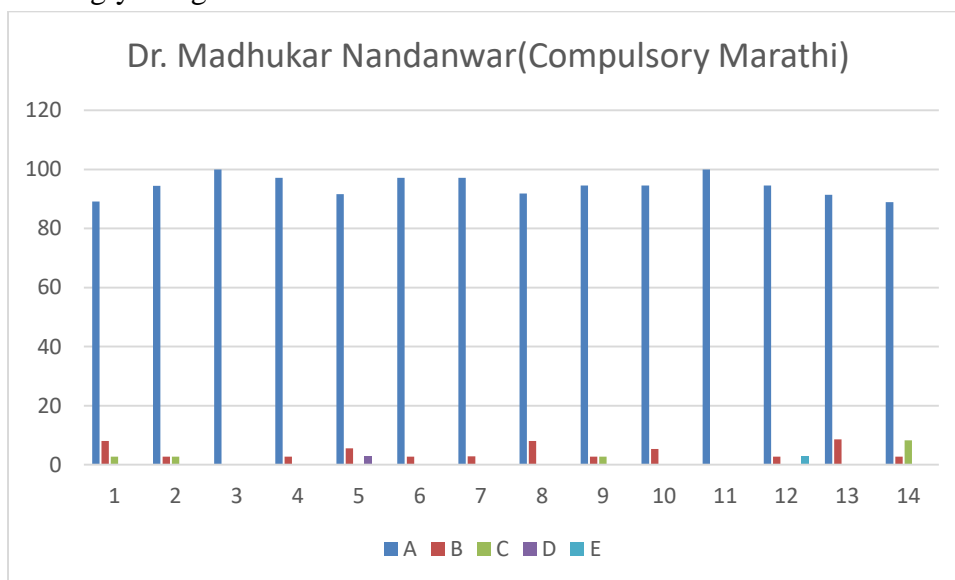
Que. No.	Questions	Students Responses for following options in %				
		A	B	C	D	E
1	Understanding the depth of the course content including project work if any विषयाबाबत शिक्षकाचे आकलन (असल्यास प्रकल्प कार्यासह)	96.96	3.03	0	0	0
2	Extent of coverage of course taught by the teacher शिकविल्या जाणाऱ्या विषयाचे शिक्षकाकडून केले जाणारे विस्तारीकरण	94.28	5.71	0	0	0
3	Ability of the teacher to relate the topic with current situations अभ्यासक्रमाची वर्तमानातील परिस्थितीशी सांगड घालण्याची शिक्षकाची क्षमता	91.66	8.33	0	0	0
4	The entire syllabus is completed in the stipulated time	91.66	8.33	0	0	0

	frame अभ्यासक्रम ठरावीक कालावधित पुर्ण केला जातो					
5	Teacher are punctual and regular in taking lectures] practical and tutorial classes नियमित वर्ग, प्रात्याक्षीक आणि प्रशिक्षण वर्ग नियमित घेण्यासंदर्भात शिक्षकांची प्रामाणीकता.	91.66	5.55	0	2.77	0
6	ICT in the form of web sources, power point presentations are a regular feature of the classroom teaching महिती संसुचन तंत्रज्ञान, पॉवर पॉईंट सादरीकरण हे नियमित वर्गात शिकविण्याच्या पध्दतीचे वैशिष्ट्ये आहे.	100	0	0	0	0
7	Explanation of textual reading material with clarity and relevance शिवितांना पाठ्यक्रमावर आधारीत क्रमिक पुस्तकांचे स्पष्टपणे आणि प्रासंगिकतेनुसार स्पष्टीकरण दिले जाते.	94.28	5.71	0	0	0
8	Information regarding additional reading sources is given पाठ्यक्रमावर आधारीत क्रमिक पुस्तकांव्यतिरिक्त अभ्यासाच्या इतर स्रोतांची माहिती वर्गात दिली जाते.	91.42	8.57	0	0	0
9	Values are taught from the prescribed syllabus in terms of knowledge, concepts, manual skills, analytical abilities and broadening perspectives. नियोजित अभ्यासक्रमातून ज्ञान, संकल्पना, मानवी कौशल्य, विश्लेषणात्मक योग्यता आणि व्यापक दृष्टीकोन ह्यासंदर्भात मुल्ये शिकविली/रुजविली जातात.	94.28	5.71	0	0	0
10	Periodical assessment are conducted as per the given schedule ठरवून दिलेल्या वेळापत्रकानुसार मुल्यांकनाचे कार्य केले जाते.	91.42	8.57	0	0	0
11	Evaluation is fair and unbiased मुल्यांकन निरपेक्ष आणि निरपवादपणे केले जाते.	100	0	0	0	0
12	Regular and timely feedback is given for further improvement भविष्यात करावयाच्या सुधारणांसाठी नियमित व वेळेवर अभिप्राय दिले जातात	97.22	2.77	0	0	0
13	Teachers are accessible even after lectures वर्गाबाहेरही शिक्षक सहज उपलब्ध असतात.	94.28	5.71	0	0	0
14	Teachers are instrumental in personality development of the students विद्यार्थ्यांच्या व्यक्तिमत्व विकासाच्या दृष्टीने शिक्षक सतत प्रयत्नशिल असतात.	94.28	2.85	2.85	0	0

### Feedback Analysis

Learners have given their Responses on a 5 -point Likert Scale for-

Option A- Strongly agree-	4.72
Option B- Agree-	0.19
Option C- Neither agree nor disagree -	0.05
Option D- Disagree-	0.00
Option E- Strongly disagree-	0.00



On X-axis – Question number

On Y-axis- Response in %

- A- Strongly agree
- B- Agree
- C- Neither agree nor disagree
- D- Disagree
- E- Strongly disagree

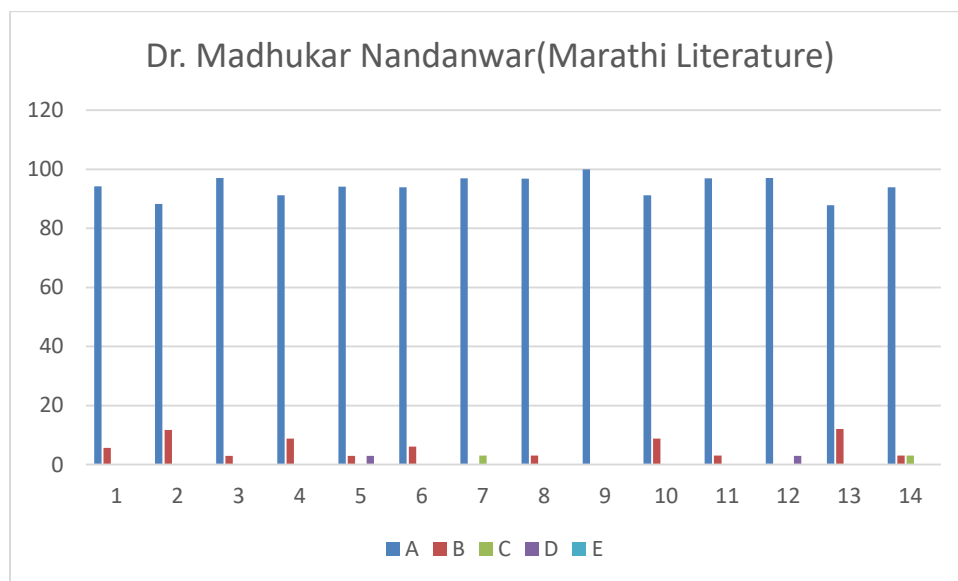
Que. No.	Questions	Students Responses for following options in %				
		A	B	C	D	E
1	Understanding the depth of the course content including project work if any विषयाबाबत शिक्षकाचे आकलन (असल्यास प्रकल्प कार्यासह)	89.18	8.10	2.70	0	0
2	Extent of coverage of course taught by the teacher शिकविल्या जाणाऱ्या विषयाचे शिक्षकाकडून केले जाणारे विस्तारीकरण	94.44	2.77	2.77	0	0
3	Ability of the teacher to relate the topic with current situations अभ्यासक्रमाची वर्तमानातील परिस्थितीशी सांगड घालण्याची शिक्षकाची क्षमता	100	0	0	0	0
4	The entire syllabus is completed in the stipulated	97.22	2.77	0	0	0

	time frame अभ्यासक्रम ठरावीक कालावधित पुर्ण केला जातो					
5	Teacher are punctual and regular in taking lectures] practical and tutorial classes नियमित वर्ग, प्रात्याक्षीक आणि प्रशिक्षण वर्ग नियमित घेण्यासंदर्भात शिक्षकांची प्रामाणीकता.	91.66	5.55	0	2.77	0
6	ICT in the form of web sources, power point presentations are a regular feature of the classroom teaching महिती संसुचन तंत्रज्ञान, पॉवर पॉईंट सादरीकरण हे नियमित वर्गात शिकविण्याच्या पध्दतीचे वैशिष्ट्ये आहे.	97.22	2.77	0	0	0
7	Explanation of textual reading material with clarity and relevance शिवितांना पाठ्यक्रमावर आधारीत क्रमिक पुस्तकांचे स्पष्टपणे आणि प्रासंगिकतेनुसार स्पष्टीकरण दिले जाते.	97.14	2.85	0	0	0
8	Information regarding additional reading sources is given पाठ्यक्रमावर आधारीत क्रमिक पुस्तकांव्यतिरिक्त अभ्यासाच्या इतर स्रोतांची माहिती वर्गात दिली जाते.	91.89	8.10	0	0	0
9	Values are taught from the prescribed syllabus in terms of knowledge, concepts, manual skills, analytical abilities and broadening perspectives. नियोजित अभ्यासक्रमातून ज्ञान, संकल्पना, मानवी कौशल्य, विश्लेषणात्मक योग्यता आणि व्यापक दृष्टीकोन ह्यासंदर्भात मुल्ये शिकविली/रुजविली जातात.	94.59	2.70	2.70	0	0
10	Periodical assessment are conducted as per the given schedule ठरवून दिलेल्या वेळापत्रकानुसार मुल्यांकनाचे कार्य केले जाते.	94.59	5.40	0	0	0
11	Evaluation is fair and unbiased मुल्यांकन निरपेक्ष आणि निरपवादपणे केले जाते.	100	0	0	0	0
12	Regular and timely feedback is given for further improvement भविष्यात करावयाच्या सुधारणांसाठी नियमित व वेळेवर अभिप्राय दिले जातात	94.59	2.70	0	0	2.70
13	Teachers are accessible even after lectures वर्गाबाहेरही शिक्षक सहज उपलब्ध असतात.	91.42	8.57	0	0	0
14	Teachers are instrumental in personality development of the students विद्यार्थ्यांच्या व्यक्तिमत्व विकासाच्या दृष्टीने शिक्षक सतत प्रयत्नशिल असतात.	88.88	2.77	8.33	0	0

### Feedback Analysis

Learners have given their Responses on a 5 -point Likert Scale for-

Option A- Strongly agree-	4.71
Option B- Agree-	0.24
Option C- Neither agree nor disagree -	0.02
Option D- Disagree-	0.02
Option E- Strongly disagree-	0.00



On X-axis – Question number

On Y-axis- Response in %

- A- Strongly agree
- B- Agree
- C- Neither agree nor disagree
- D- Disagree
- E- Strongly disagree

Que. No.	Questions	Students Responses for following options in %				
		A	B	C	D	E
1	Understanding the depth of the course content including project work if any विषयाबाबत शिक्षकाचे आकलन (असल्यास प्रकल्प कार्यासह)	94.28	5.71	0	0	0
2	Extent of coverage of course taught by the teacher शिकविल्या जाणाऱ्या विषयाचे शिक्षकाकडून केले जाणारे विस्तारीकरण	88.23	11.76	0	0	0
3	Ability of the teacher to relate the topic with current situations अभ्यासक्रमाची वर्तमानातील परिस्थितीशी सांगड घालण्याची	97.05	2.94	0	0	0

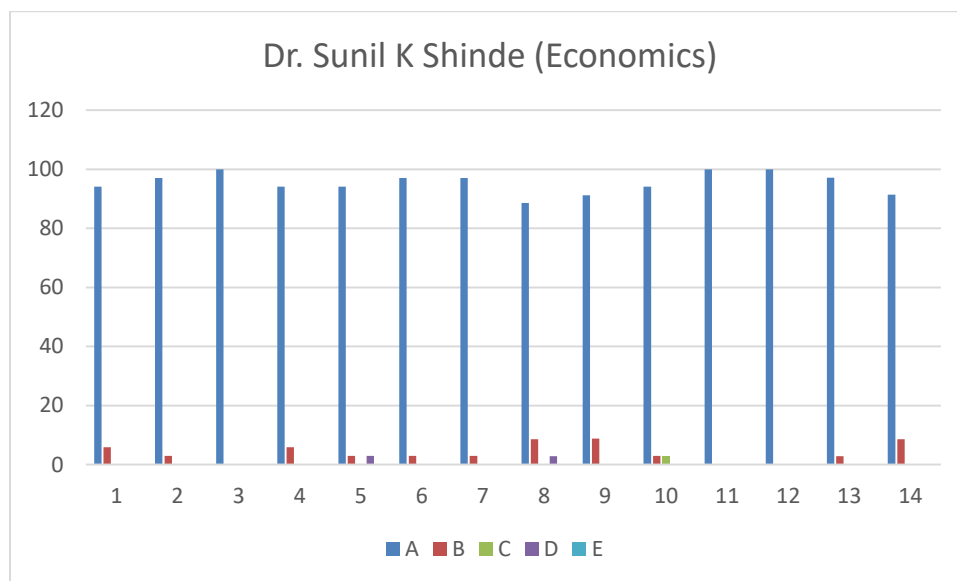


	शिक्षकाची क्षमता					
4	The entire syllabus is completed in the stipulated time frame अभ्यासक्रम ठरावीक कालावधित पूर्ण केला जातो	91.17	8.82	0	0	0
5	Teacher are punctual and regular in taking lectures] practical and tutorial classes नियमित वर्ग, प्रात्याक्षीक आणि प्रशिक्षण वर्ग नियमित घेण्यासंदर्भात शिक्षकांची प्रामाणीकता.	94.11	2.94	0	2.94	0
6	ICT in the form of web sources, power point presentations are a regular feature of the classroom teaching माहिती संसुचन तंत्रज्ञान, पॉवर पॉईंट सादरीकरण हे नियमित वर्गात शिकविण्याच्या पध्दतीचे वैशिष्ट्ये आहे.	93.93	6.06	0	0	0
7	Explanation of textual reading material with clarity and relevance शिवितांना पाठ्यक्रमावर आधारित क्रमिक पुस्तकांचे स्पष्टपणे आणि प्रासंगिकतेनुसार स्पष्टीकरण दिले जाते.	96.96	0	3.03	0	0
8	Information regarding additional reading sources is given पाठ्यक्रमावर आधारित क्रमिक पुस्तकांव्यतिरिक्त अभ्यासाच्या इतर स्रोतांची माहिती वर्गात दिली जाते.	96.87	3.12	0	0	0
9	Values are taught from the prescribed syllabus in terms of knowledge, concepts, manual skills, analytical abilities and broadening perspectives. नियोजित अभ्यासक्रमातून ज्ञान, संकल्पना, मानवी कौशल्य, विश्लेषणात्मक योग्यता आणि व्यापक दृष्टीकोन ह्यासंदर्भात मुल्ये शिकविली/रुजविली जातात.	100	0	0	0	0
10	Periodical assessment are conducted as per the given schedule ठरवून दिलेल्या वेळापत्रकानुसार मुल्यांकनाचे कार्य केले जाते.	91.17	8.82	0	0	0
11	Evaluation is fair and unbiased मुल्यांकन निरपेक्ष आणि निरपवादपणे केले जाते.	96.96	3.03	0	0	0
12	Regular and timely feedback is given for further improvement भविष्यात करावयाच्या सुधारणांसाठी नियमित व वेळेवर अभिप्राय दिले जातात	97.05	0	0	2.94	0
13	Teachers are accessible even after lectures वर्गाबाहेरही शिक्षक सहज उपलब्ध असतात.	87.87	12.12	0	0	0
14	Teachers are instrumental in personality development of the students विद्यार्थ्यांच्या व्यक्तिमत्व विकासाच्या दृष्टीने शिक्षक सतत प्रयत्नशिल असतात.	93.93	3.03	3.03	0	0

### Feedback Analysis

Learners have given their Responses on a 5 -point Likert Scale for-

Option A- Strongly agree-	4.77
Option B- Agree-	0.19
Option C- Neither agree nor disagree -	0.01
Option D- Disagree-	0.02
Option E- Strongly disagree-	0.00



On X-axis – Question number

On Y-axis- Response in %

- A- Strongly agree
- B- Agree
- C- Neither agree nor disagree
- D- Disagree
- E- Strongly disagree

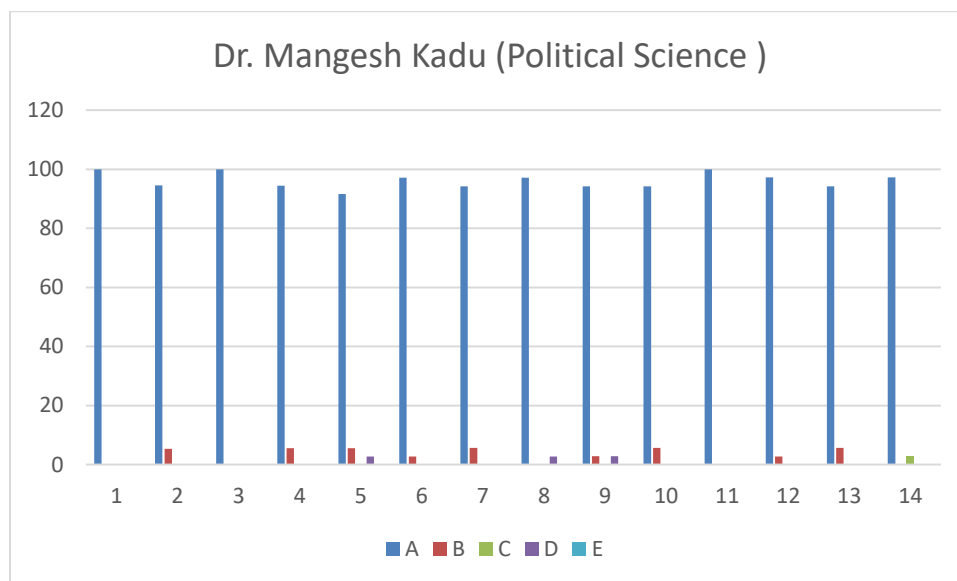
Que. No.	Questions	Students Responses for following options in %				
		A	B	C	D	E
1	Understanding the depth of the course content including project work if any विषयाबाबत शिक्षकाचे आकलन (असल्यास प्रकल्प कार्यासह)	94.11	5.88	0	0	0
2	Extent of coverage of course taught by the teacher शिकविल्या जाणाऱ्या विषयाचे शिक्षकाकडून केले जाणारे विस्तारीकरण	97.05	2.94	0	0	0
3	Ability of the teacher to relate the topic with current situations अभ्यासक्रमाची वर्तमानातील परिस्थितीशी सांगड घालण्याची शिक्षकाची क्षमता	100	0	0	0	0

4	The entire syllabus is completed in the stipulated time frame अभ्यासक्रम ठरावीक कालावधित पुर्ण केला जातो	94.11	5.88	0	0	0
5	Teacher are punctual and regular in taking lectures] practical and tutorial classes नियमित वर्ग, प्रात्याक्षीक आणि प्रशिक्षण वर्ग नियमित घेण्यासंदर्भात शिक्षकांची प्रामाणीकता.	94.11	2.94	0	2.94	0
6	ICT in the form of web sources, power point presentations are a regular feature of the classroom teaching महिती संसुचन तंत्रज्ञान, पॉवर पॉईंट सादरीकरण हे नियमित वर्गात शिकविण्याच्या पध्दतीचे वैशिष्ट्ये आहे.	97.05	2.94	0	0	0
7	Explanation of textual reading material with clarity and relevance शिविताना पाठ्यक्रमावर आधारीत क्रमिक पुस्तकांचे स्पष्टपणे आणि प्रासंगीकतेनुसार स्पष्टीकरण दिले जाते.	97.05	2.94	0	0	0
8	Information regarding additional reading sources is given पाठ्यक्रमावर आधारीत क्रमिक पुस्तकांव्यतिरिक्त अभ्यासाच्या इतर स्रोतांची माहिती वर्गात दिली जाते.	88.57	8.57	0	2.85	0
9	Values are taught from the prescribed syllabus in terms of knowledge, concepts, manual skills, analytical abilities and broadening perspectives. नियोजित अभ्यासक्रमातून ज्ञान, संकल्पना, मानवी कौशल्य, विश्लेषणात्मक योग्यता आणि व्यापक दृष्टीकोन ह्यासंदर्भात मुल्ये शिकविली/रुजविली जातात.	91.17	8.82	0	0	0
10	Periodical assessment are conducted as per the given schedule ठरवून दिलेल्या वेळापत्रकानुसार मुल्यांकनाचे कार्य केले जाते.	94.11	2.94	2.94	0	0
11	Evaluation is fair and unbiased मुल्यांकन निरपेक्ष आणि निरपवादपणे केले जाते.	100	0	0	0	0
12	Regular and timely feedback is given for further improvement भविष्यात करावयाच्या सुधारणांसाठी नियमित व वेळेवर अभिप्राय दिले जातात	100	0	0	0	0
13	Teachers are accessible even after lectures वर्गाबाहेरही शिक्षक सहज उपलब्ध असतात.	97.14	2.85	0	0	0
14	Teachers are instrumental in personality development of the students विद्यार्थ्यांच्या व्यक्तिमत्व विकासाच्या दृष्टीने शिक्षक सतत प्रयत्नशिल असतात.	91.42	8.57	0	0	0

### Feedback Analysis

Learners have given their Responses on a 5 -point Likert Scale for-

Option A- Strongly agree-	4.81
Option B- Agree-	0.14
Option C- Neither agree nor disagree -	0.00
Option D- Disagree-	0.03
Option E- Strongly disagree-	0.00



On X-axis – Question number

On Y-axis- Response in %

- A- Strongly agree
- B- Agree
- C- Neither agree nor disagree
- D- Disagree
- E- Strongly disagree

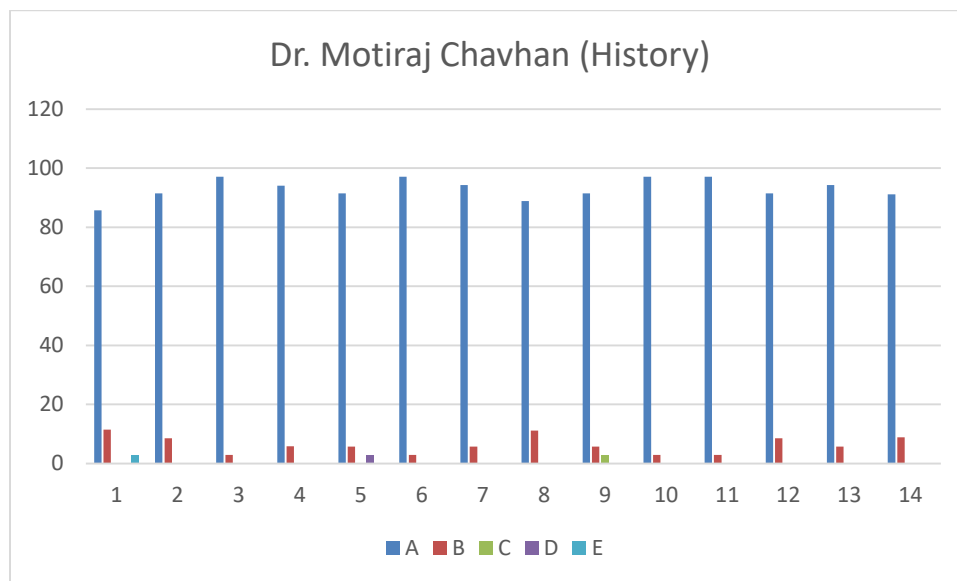
Que. No.	Questions	Students Responses for following options in %				
		A	B	C	D	E
1	Understanding the depth of the course content including project work if any विषयाबाबत शिक्षकाचे आकलन (असल्यास प्रकल्प कार्यासह)	100	0	0	0	0
2	Extent of coverage of course taught by the teacher शिकविल्या जाणाऱ्या विषयाचे शिक्षकाकडून केले जाणारे विस्तारीकरण	94.59	5.40	0	0	0
3	Ability of the teacher to relate the topic with current situations अभ्यासक्रमाची वर्तमानातील परिस्थितीशी सांगड घालण्याची शिक्षकाची क्षमता	100	0	0	0	0
4	The entire syllabus is completed in the stipulated time	94.44	5.55	0	0	0

	frame अभ्यासक्रम ठरावीक कालावधित पुर्ण केला जातो					
5	Teacher are punctual and regular in taking lectures] practical and tutorial classes नियमित वर्ग, प्रात्याक्षीक आणि प्रशिक्षण वर्ग नियमित घेण्यासंदर्भात शिक्षकांची प्रामाणीकता.	91.66	5.55	0	2.77	0
6	ICT in the form of web sources, power point presentations are a regular feature of the classroom teaching महिती संसुचन तंत्रज्ञान, पॉवर पॉईंट सादरीकरण हे नियमित वर्गात शिकविण्याच्या पध्दतीचे वैशिष्ट्ये आहे.	97.22	2.77	0	0	0
7	Explanation of textual reading material with clarity and relevance शिवितांना पाठ्यक्रमावर आधारीत क्रमिक पुस्तकांचे स्पष्टपणे आणि प्रासंगीकतेनुसार स्पष्टीकरण दिले जाते.	94.28	5.71	0	0	0
8	Information regarding additional reading sources is given पाठ्यक्रमावर आधारीत क्रमिक पुस्तकांव्यतिरिक्त अभ्यासाच्या इतर स्रोतांची माहिती वर्गात दिली जाते.	97.22	0	0	2.77	0
9	Values are taught from the prescribed syllabus in terms of knowledge, concepts, manual skills, analytical abilities and broadening perspectives. नियोजित अभ्यासक्रमातून ज्ञान, संकल्पना, मानवी कौशल्य, विश्लेषणात्मक योग्यता आणि व्यापक दृष्टीकोन ह्यासंदर्भात मुल्ये शिकविली/रुजविली जातात.	94.28	2.85	0	2.85	0
10	Periodical assessment are conducted as per the given schedule ठरवून दिलेल्या वेळापत्रकानुसार मुल्यांकनाचे कार्य केले जाते.	94.28	5.71	0	0	0
11	Evaluation is fair and unbiased मुल्यांकन निरपेक्ष आणि निरपवादपणे केले जाते.	100	0	0	0	0
12	Regular and timely feedback is given for further improvement भविष्यात करावयाच्या सुधारणांसाठी नियमित व वेळेवर अभिप्राय दिले जातात	97.29	2.70	0	0	0
13	Teachers are accessible even after lectures वर्गाबाहेरही शिक्षक सहज उपलब्ध असतात.	94.28	5.71	0	0	0
14	Teachers are instrumental in personality development of the students विद्यार्थ्यांच्या व्यक्तिमत्व विकासाच्या दृष्टीने शिक्षक सतत प्रयत्नशिल असतात.	97.29	0	2.7	0	0

### Feedback Analysis

Learners have given their Responses on a 5 -point Likert Scale for-

Option A- Strongly agree-	4.65
Option B- Agree-	0.31
Option C- Neither agree nor disagree -	0.01
Option D- Disagree-	0.01
Option E- Strongly disagree-	0.01



On X-axis – Question number

On Y-axis- Response in %

- A- Strongly agree
- B- Agree
- C- Neither agree nor disagree
- D- Disagree
- E- Strongly disagree

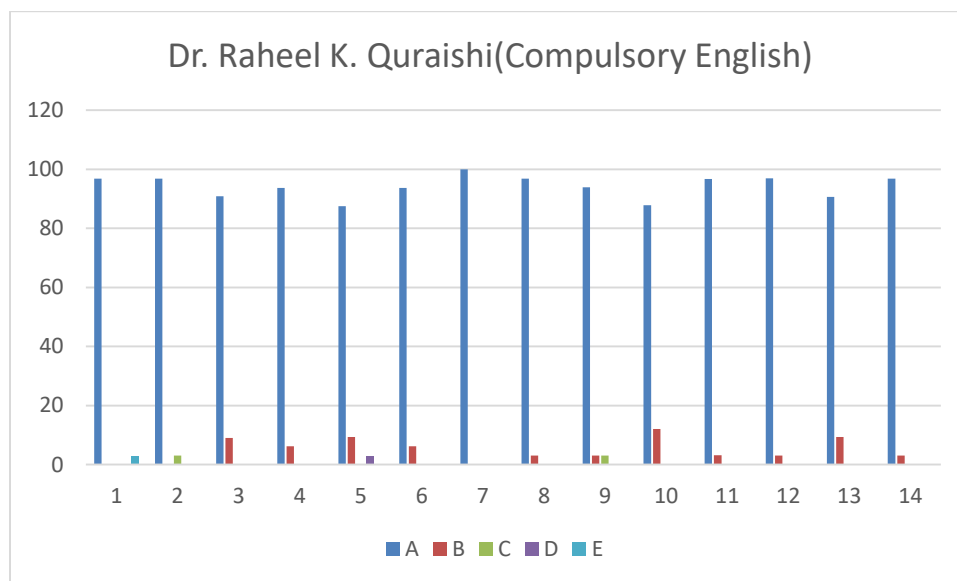
Que. No.	Questions	Students Responses for following options in %				
		A	B	C	D	E
1	Understanding the depth of the course content including project work if any विषयाबाबत शिक्षकाचे आकलन (असल्यास प्रकल्प कार्यासह)	85.71	11.42	0	0	2.85
2	Extent of coverage of course taught by the teacher शिकविल्या जाणाऱ्या विषयाचे शिक्षकाकडून केले जाणारे विस्तारीकरण	91.42	8.57	0	0	0
3	Ability of the teacher to relate the topic with current situations अभ्यासक्रमाची वर्तमानातील परिस्थितीशी सांगड घालण्याची शिक्षकाची क्षमता	97.05	2.94	0	0	0
4	The entire syllabus is completed in the stipulated time	94.11	5.88	0	0	0

	frame अभ्यासक्रम ठरावीक कालावधित पुर्ण केला जातो					
5	Teacher are punctual and regular in taking lectures] practical and tutorial classes नियमित वर्ग, प्रात्याक्षीक आणि प्रशिक्षण वर्ग नियमित घेण्यासंदर्भात शिक्षकांची प्रामाणीकता.	91.42	5.71	0	2.85	0
6	ICT in the form of web sources, power point presentations are a regular feature of the classroom teaching महिती संसुचन तंत्रज्ञान, पॉवर पॉईंट सादरीकरण हे नियमित वर्गात शिकविण्याच्या पध्दतीचे वैशिष्ट्ये आहे.	97.14	2.85	0	0	0
7	Explanation of textual reading material with clarity and relevance शिवितांना पाठ्यक्रमावर आधारीत क्रमिक पुस्तकांचे स्पष्टपणे आणि प्रासंगिकतेनुसार स्पष्टीकरण दिले जाते.	94.28	5.71	0	0	0
8	Information regarding additional reading sources is given पाठ्यक्रमावर आधारीत क्रमिक पुस्तकांव्यतिरिक्त अभ्यासाच्या इतर स्रोतांची माहिती वर्गात दिली जाते.	88.88	11.11	0	0	0
9	Values are taught from the prescribed syllabus in terms of knowledge, concepts, manual skills, analytical abilities and broadening perspectives. नियोजित अभ्यासक्रमातून ज्ञान, संकल्पना, मानवी कौशल्य, विश्लेषणात्मक योग्यता आणि व्यापक दृष्टीकोन ह्यासंदर्भात मुल्ये शिकविली/रुजवीली जातात.	91.42	5.71	2.85	0	0
10	Periodical assessment are conducted as per the given schedule ठरवून दिलेल्या वेळापत्रकानुसार मुल्यांकनाचे कार्य केले जाते.	97.14	2.85	0	0	0
11	Evaluation is fair and unbiased मुल्यांकन निरपेक्ष आणि निरपवादपणे केले जाते.	97.14	2.85	0	0	0
12	Regular and timely feedback is given for further improvement भविष्यात करावयाच्या सुधारणांसाठी नियमित व वेळेवर अभिप्राय दिले जातात	91.42	8.57	0	0	0
13	Teachers are accessible even after lectures वर्गाबाहेरही शिक्षक सहज उपलब्ध असतात.	94.28	5.71	0	0	0
14	Teachers are instrumental in personality development of the students विद्यार्थ्यांच्या व्यक्तिमत्व विकासाच्या दृष्टीने शिक्षक सतत प्रयत्नशिल असतात.	91.17	8.82	0	0	0

### Feedback Analysis

Learners have given their Responses on a 5 -point Likert Scale for-

Option A- Strongly agree-	4.71
Option B- Agree-	0.24
Option C- Neither agree nor disagree -	0.02
Option D- Disagree-	0.01
Option E- Strongly disagree-	0.01



On X-axis – Question number

On Y-axis- Response in %

- A- Strongly agree
- B- Agree
- C- Neither agree nor disagree
- D- Disagree
- E- Strongly disagree

Que. No.	Questions	Students Responses for following options in %				
		A	B	C	D	E
1	Understanding the depth of the course content including project work if any विषयाबाबत शिक्षकाचे आकलन (असल्यास प्रकल्प कार्यासह)	96.87	0	0	0	0
2	Extent of coverage of course taught by the teacher शिकविल्या जाणाऱ्या विषयाचे शिक्षकाकडून केले जाणारे विस्तारीकरण	96.87	0	3.12	0	0
3	Ability of the teacher to relate the topic with current situations अभ्यासक्रमाची वर्तमानातील परिस्थितीशी सांगड घालण्याची शिक्षकाची क्षमता	90.90	9.09	0	0	0
4	The entire syllabus is completed in the stipulated time	93.75	6.25	0	0	0

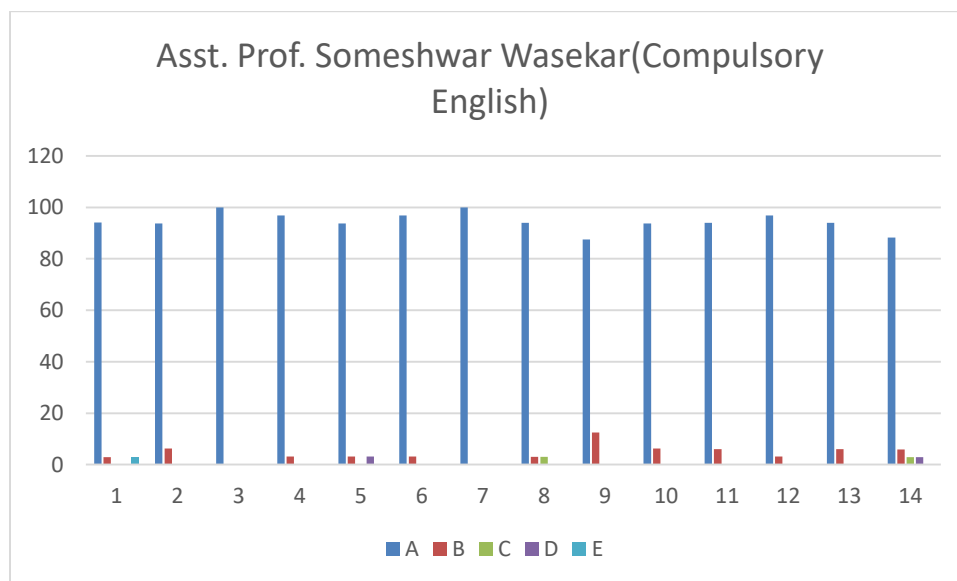


	frame अभ्यासक्रम ठरावीक कालावधित पुर्ण केला जातो					
5	Teacher are punctual and regular in taking lectures] practical and tutorial classes नियमित वर्ग, प्रात्याक्षीक आणि प्रशिक्षण वर्ग नियमित घेण्यासंदर्भात शिक्षकांची प्रामाणीकता.	87.5	9.37	0	3.12	0
6	ICT in the form of web sources, power point presentations are a regular feature of the classroom teaching महिती संसुचन तंत्रज्ञान, पॉवर पॉईंट सादरीकरण हे नियमित वर्गात शिकविण्याच्या पध्दतीचे वैशिष्ट्ये आहे.	93.75	6.25	0	0	0
7	Explanation of textual reading material with clarity and relevance शिवितांना पाठ्यक्रमावर आधारीत क्रमिक पुस्तकांचे स्पष्टपणे आणि प्रासंगिकतेनुसार स्पष्टीकरण दिले जाते.	100	0	0	0	0
8	Information regarding additional reading sources is given पाठ्यक्रमावर आधारीत क्रमिक पुस्तकांव्यतिरिक्त अभ्यासाच्या इतर स्रोतांची माहिती वर्गात दिली जाते.	96.87	3.12	0	0	0
9	Values are taught from the prescribed syllabus in terms of knowledge, concepts, manual skills, analytical abilities and broadening perspectives. नियोजित अभ्यासक्रमातून ज्ञान, संकल्पना, मानवी कौशल्य, विश्लेषणात्मक योग्यता आणि व्यापक दृष्टीकोन ह्यासंदर्भात मुल्ये शिकविली/रूजविली जातात.	93.93	3.03	3.03	0	0
10	Periodical assessment are conducted as per the given schedule ठरवून दिलेल्या वेळापत्रकानुसार मुल्यांकनाचे कार्य केले जाते.	87.87	12.1 2	0	0	0
11	Evaluation is fair and unbiased मुल्यांकन निरपेक्ष आणि निरपवादपणे केले जाते.	96.77	3.22	0	0	0
12	Regular and timely feedback is given for further improvement भविष्यात करावयाच्या सुधारणांसाठी नियमित व वेळेवर अभिप्राय दिले जातात	96.96	3.03	0	0	0
13	Teachers are accessible even after lectures वर्गाबाहेरही शिक्षक सहज उपलब्ध असतात.	90.62	9.37	0	0	0
14	Teachers are instrumental in personality development of the students विद्यार्थ्यांच्या व्यक्तिमत्व विकासाच्या दृष्टीने शिक्षक सतत प्रयत्नशिल असतात.	96.87	3.12	0	0	0

### Feedback Analysis

Learners have given their Responses on a 5 -point Likert Scale for-

Option A- Strongly agree-	4.72
Option B- Agree-	0.21
Option C- Neither agree nor disagree -	0.02
Option D- Disagree-	0.02
Option E- Strongly disagree-	0.01



On X-axis – Question number

On Y-axis- Response in %

- A- Strongly agree
- B- Agree
- C- Neither agree nor disagree
- D- Disagree
- E- Strongly disagree

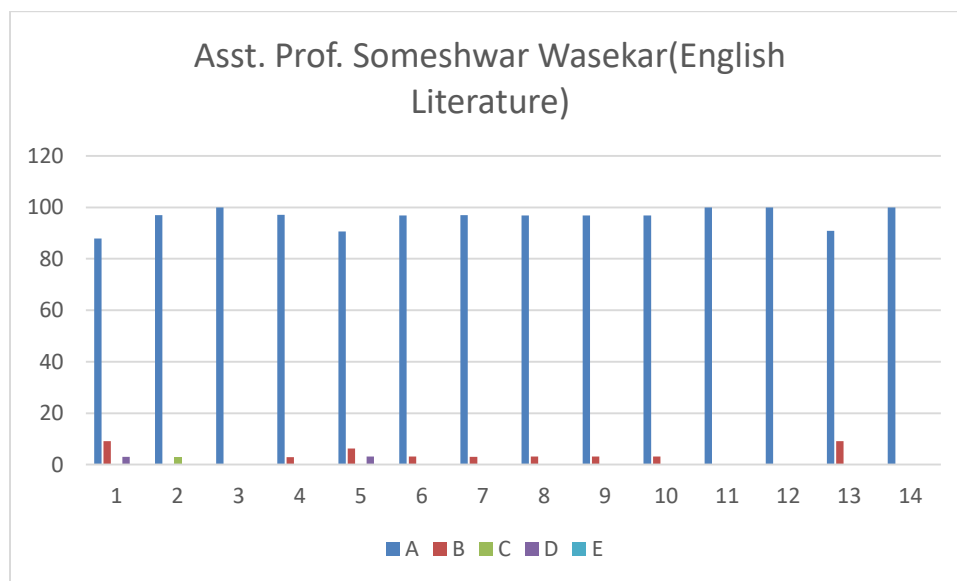
Que. No.	Questions	Students Responses for following options in %				
		A	B	C	D	E
1	Understanding the depth of the course content including project work if any विषयाबाबत शिक्षकाचे आकलन (असल्यास प्रकल्प कार्यासह)	94.11	2.94	0	0	2.94
2	Extent of coverage of course taught by the teacher शिकविल्या जाणाऱ्या विषयाचे शिक्षकाकडून केले जाणारे विस्तारीकरण	93.75	6.25	0	0	0
3	Ability of the teacher to relate the topic with current situations अभ्यासक्रमाची वर्तमानातील परिस्थितीशी सांगड घालण्याची शिक्षकाची क्षमता	100	0	0	0	0
4	The entire syllabus is completed in the stipulated time	96.87	3.12	0	0	0

	frame अभ्यासक्रम ठरावीक कालावधित पुर्ण केला जातो					
5	Teacher are punctual and regular in taking lectures] practical and tutorial classes नियमित वर्ग, प्रात्याक्षीक आणि प्रशिक्षण वर्ग नियमित घेण्यासंदर्भात शिक्षकांची प्रामाणीकता.	93.75	3.12	0	3.12	0
6	ICT in the form of web sources, power point presentations are a regular feature of the classroom teaching महिती संसुचन तंत्रज्ञान, पॉवर पॉईंट सादरीकरण हे नियमित वर्गात शिकविण्याच्या पध्दतीचे वैशिष्ट्ये आहे.	96.87	3.12	0	0	0
7	Explanation of textual reading material with clarity and relevance शिवितांना पाठ्यक्रमावर आधारीत क्रमिक पुस्तकांचे स्पष्टपणे आणि प्रासंगिकतेनुसार स्पष्टीकरण दिले जाते.	100	0	0	0	0
8	Information regarding additional reading sources is given पाठ्यक्रमावर आधारीत क्रमिक पुस्तकांव्यतिरिक्त अभ्यासाच्या इतर स्रोतांची माहिती वर्गात दिली जाते.	93.93	3.03	3.03	0	0
9	Values are taught from the prescribed syllabus in terms of knowledge, concepts, manual skills, analytical abilities and broadening perspectives. नियोजित अभ्यासक्रमातून ज्ञान, संकल्पना, मानवी कौशल्य, विश्लेषणात्मक योग्यता आणि व्यापक दृष्टीकोन ह्यासंदर्भात मुल्ये शिकविली / रूजविली जातात.	87.5	12.5	0	0	0
10	Periodical assessment are conducted as per the given schedule ठरवून दिलेल्या वेळापत्रकानुसार मुल्यांकनाचे कार्य केले जाते.	93.75	3.12	0	0	0
11	Evaluation is fair and unbiased मुल्यांकन निरपेक्ष आणि निरपवादपणे केले जाते.	96.87	3.12	0	0	0
12	Regular and timely feedback is given for further improvement भविष्यात करावयाच्या सुधारणांसाठी नियमित व वेळेवर अभिप्राय दिले जातात	93.93	6.06	0	0	0
13	Teachers are accessible even after lectures वर्गाबाहेरही शिक्षक सहज उपलब्ध असतात.	93.93	6.06	0	0	0
14	Teachers are instrumental in personality development of the students विद्यार्थ्यांच्या व्यक्तिमत्व विकासाच्या दृष्टीने शिक्षक सतत प्रयत्नशील असतात.	88.23	5.88	2.94	2.94	0

### Feedback Analysis

Learners have given their Responses on a 5 -point Likert Scale for-

Option A- Strongly agree-	4.81
Option B- Agree-	0.15
Option C- Neither agree nor disagree -	0.01
Option D- Disagree-	0.02
Option E- Strongly disagree-	0.00



On X-axis – Question number

On Y-axis- Response in %

- A- Strongly agree
- B- Agree
- C- Neither agree nor disagree
- D- Disagree
- E- Strongly disagree

Que. No.	Questions	Students Responses for following options in %				
		A	B	C	D	E
1	Understanding the depth of the course content including project work if any विषयाबाबत शिक्षकाचे आकलन (असल्यास प्रकल्प कार्यासह)	87.87	9.09	0	3.03	0
2	Extent of coverage of course taught by the teacher शिकविल्या जाणाऱ्या विषयाचे शिक्षकाकडून केले जाणारे विस्तारीकरण	96.96	0	3.03	0	0
3	Ability of the teacher to relate the topic with current situations अभ्यासक्रमाची वर्तमानातील परिस्थितीशी सांगड घालण्याची शिक्षकाची क्षमता	100	0	0	0	0
4	The entire syllabus is completed in the stipulated time	97.05	2.94	0	0	0

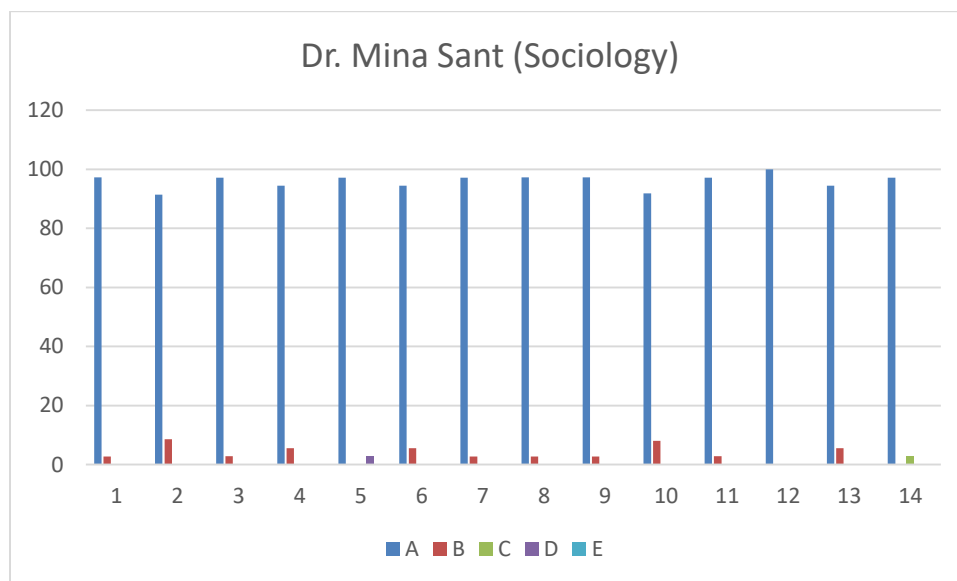
	frame अभ्यासक्रम ठरावीक कालावधित पुर्ण केला जातो					
5	Teacher are punctual and regular in taking lectures] practical and tutorial classes नियमित वर्ग, प्रात्याक्षीक आणि प्रशिक्षण वर्ग नियमित घेण्यासंदर्भात शिक्षकांची प्रामाणीकता.	90.62	6.25	0	3.12	0
6	ICT in the form of web sources, power point presentations are a regular feature of the classroom teaching महिती संसुचन तंत्रज्ञान, पॉवर पॉईंट सादरीकरण हे नियमित वर्गात शिकविण्याच्या पध्दतीचे वैशिष्ट्ये आहे.	96.87	3.12	0	0	0
7	Explanation of textual reading material with clarity and relevance शिवितांना पाठ्यक्रमावर आधारीत क्रमिक पुस्तकांचे स्पष्टपणे आणि प्रासंगिकतेनुसार स्पष्टीकरण दिले जाते.	96.96	3.03	0	0	0
8	Information regarding additional reading sources is given पाठ्यक्रमावर आधारीत क्रमिक पुस्तकांव्यतिरिक्त अभ्यासाच्या इतर स्रोतांची माहिती वर्गात दिली जाते.	96.87	3.12	0	0	0
9	Values are taught from the prescribed syllabus in terms of knowledge, concepts, manual skills, analytical abilities and broadening perspectives. नियोजित अभ्यासक्रमातून ज्ञान, संकल्पना, मानवी कौशल्य, विश्लेषणात्मक योग्यता आणि व्यापक दृष्टीकोन ह्यासंदर्भात मुल्ये शिकविली / रूजविली जातात.	96.87	3.12	0	0	0
10	Periodical assessment are conducted as per the given schedule ठरवून दिलेल्या वेळापत्रकानुसार मुल्यांकनाचे कार्य केले जाते.	96.87	3.12	0	0	0
11	Evaluation is fair and unbiased मुल्यांकन निरपेक्ष आणि निरपवादपणे केले जाते.	100	0	0	0	0
12	Regular and timely feedback is given for further improvement भविष्यात करावयाच्या सुधारणांसाठी नियमित व वेळेवर अभिप्राय दिले जातात	100	0	0	0	0
13	Teachers are accessible even after lectures वर्गाबाहेरही शिक्षक सहज उपलब्ध असतात.	90.90	9.09	0	0	0
14	Teachers are instrumental in personality development of the students विद्यार्थ्यांच्या व्यक्तिमत्व विकासाच्या दृष्टीने शिक्षक सतत प्रयत्नशील असतात.	100	0	0	0	0

Dr. Mina Sant (Sociology)

### Feedback Analysis

Learners have given their Responses on a 5 -point Likert Scale for-

Option A- Strongly agree-	4.80
Option B- Agree-	0.17
Option C- Neither agree nor disagree -	0.01
Option D- Disagree-	0.00
Option E- Strongly disagree-	0.00



On X-axis – Question number

On Y-axis- Response in %

- F- Strongly agree
- G- Agree
- H- Neither agree nor disagree
- I- Disagree
- J- Strongly disagree

Que. No.	Questions	Students Responses for following options in %				
		A	B	C	D	E
1	Understanding the depth of the course content including project work if any विषयाबाबत शिक्षकाचे आकलन (असल्यास प्रकल्प कार्यासह)	97.29	2.70	0	0	0
2	Extent of coverage of course taught by the teacher शिकविल्या जाणाऱ्या विषयाचे शिक्षकाकडून केले जाणारे विस्तारीकरण	91.42	8.57	0	0	0
3	Ability of the teacher to relate the topic with current situations अभ्यासक्रमाची वर्तमानातील परिस्थितीशी सांगड घालण्याची शिक्षकाची	97.14	2.85	0	0	0

	क्षमता					
4	The entire syllabus is completed in the stipulated time frame अभ्यासक्रम ठरावीक कालावधित पुर्ण केला जातो	94.44	5.55	0	0	0
5	Teacher are punctual and regular in taking lectures] practical and tutorial classes नियमित वर्ग, प्रात्याक्षीक आणि प्रशिक्षण वर्ग नियमित घेण्यासंदर्भात शिक्षकांची प्रामाणीकता.	97.22	0	0	2.77	0
6	ICT in the form of web sources, power point presentations are a regular feature of the classroom teaching महिती संसुचन तंत्रज्ञान, पॉवर पॉईंट सादरीकरण हे नियमित वर्गात शिकविण्याच्या पध्दतीचे वैशिष्ट्ये आहे.	94.44	5.55	0	0	0
7	Explanation of textual reading material with clarity and relevance शिवितांना पाठ्यक्रमावर आधारीत क्रमिक पुस्तकांचे स्पष्टपणे आणि प्रासंगीकतेनुसार स्पष्टीकरण दिले जाते.	97.22	2.77	0	0	0
8	Information regarding additional reading sources is given पाठ्यक्रमावर आधारीत क्रमिक पुस्तकांव्यतिरिक्त अभ्यासाच्या इतर स्रोतांची माहिती वर्गात दिली जाते.	97.29	2.70	0	0	0
9	Values are taught from the prescribed syllabus in terms of knowledge, concepts, manual skills, analytical abilities and broadening perspectives. नियोजित अभ्यासक्रमातून ज्ञान, संकल्पना, मानवी कौशल्य, विश्लेषणात्मक योग्यता आणि व्यापक दृष्टीकोन ह्यासंदर्भात मुल्ये शिकविली / रूजविली जातात.	97.29	2.70	0	0	0
10	Periodical assessment are conducted as per the given schedule ठरवून दिलेल्या वेळापत्रकानुसार मुल्यांकनाचे कार्य केले जाते.	91.89	8.10	0	0	0
11	Evaluation is fair and unbiased मुल्यांकन निरपेक्ष आणि निरपवादपणे केले जाते.	97.14	2.85	0	0	0
12	Regular and timely feedback is given for further improvement भविष्यात करावयाच्या सुधारणांसाठी नियमित व वेळेवर अभिप्राय दिले जातात	100	0	0	0	0
13	Teachers are accessible even after lectures वर्गाबाहेरही शिक्षक सहज उपलब्ध असतात.	94.44	5.55	0	0	0
14	Teachers are instrumental in personality development of the students विद्यार्थ्यांच्या व्यक्तिमत्व विकासाच्या दृष्टीने शिक्षक सतत प्रयत्नशिल असतात.	97.14	0	2.85	0	0

**Appendix –I**  
**Sample Appreciation Letter**

Dear Asst. Prof. / Assoc. Prof. Dr... ..

(B A / B. Com/ B.Sc./MA Sociology / MA Economics/ MA Political Science)

As a valued member of our team, on behalf of the Management, I, Principal Dr. Jobi George would like to take this opportunity to thank you for your hard work and dedication noticeable to us through the feedback given by the students of Bhiwapur Mahavidyalaya.

You have stood out as an employee who has never wavered in your commitment to excellence. I admire your strong work ethic and personal integrity.

In particular, I would like to thank you for the feedback received from the students on Teaching – Learning pedagogy. Employees like you make work the assigned all the more rewarding and enjoyable. We wish you to continue with the good work for the benefit of the students and nation at large.

Sincerely,



## Sample Advisory Letter

Dear Asst. Prof. / Assoc. Prof. Dr... ..

As a valued member of our team, on behalf of the Management, I, Principal Dr. Jobi George would like to take this opportunity to bring to your notice the results of the feedback given by the students on Teaching – Learning Pedagogy. We appreciate your dedication to work but would want you to introspect in terms of the feedback given.

You have always been sincere and stood out as an employee who has never wavered in commitment to excellence. We hope you extend your support in achieving the Institution’s Vision, Mission, Core Values and Quality Policy with a changed methodology in catering to students’ needs.

We believe in your commitments towards work and we wish your contribution to the good work for the benefit of the students and nation at large.

Sincerely,



BACKWARD CLASS YOUTH RELIEF COMMITTEE'S  
**BHIWAPUR MAHAVIDYALAYA**

BHIWAPUR DIST. NAGPUR- 441201  
ACCREDITED WITH GRADE 'B' (CGPA-2.54) BY NAAC, BENGALURU  
ISO-9001:2015

**28 June 2024**

**To Whom So Ever It May Concern**

The feedback mechanism provides Quantifiable and Qualitative measures for improvisation in the College.

A graphical representation of the responses has been noted as per the Likert Scale of Strongly Agree, Agree, Neither Agree nor Disagree, Disagree, Strongly Disagree. The graph points out at some stray responses of strongly disagree for a few questions.

After analyzing the student's Feedback, it has been interpreted that the students are satisfied with the initiatives the Institution has been taking for the holistic development of the students.

The Institution has taken cognizance of the observations received through the Feedback. The Feedback along with the Action Taken Reports has been placed in the meeting of the College Development Committee/ Local Management Committee. A copy has been forwarded to the Management for their perusal.

Yours truly

Asst. Prof. Amit S. Thakare

Place - Bhiwapur

Date – 28 June 2024



BACKWARD CLASS YOUTH RELIEF COMMITTEE'S  
**BHIWAPUR MAHA VIDYALAYA**

BHIWAPUR DIST. NAGPUR- 441201  
ACCREDITED WITH GRADE 'B' (CGPA-2.54) BY NAAC, BENGALURU  
ISO-9001:2015

**Academic Session – 2023-24**  
**Feedback of Students on College**  
**(Infrastructure & Other Facilities)**

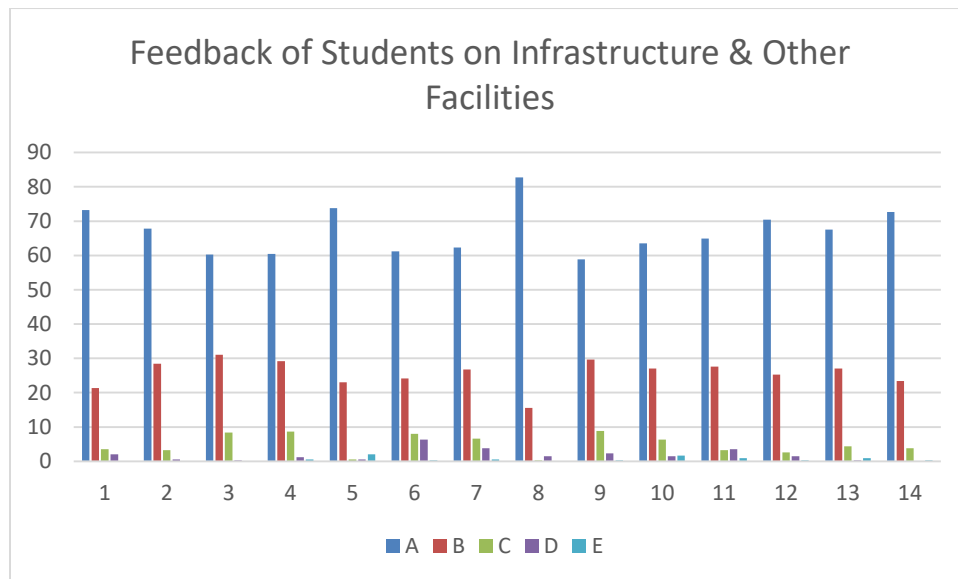
**Feedback Analysis**

Learners have given their response on a 5 -point Likert scale for-

Option A- Strongly agree-	3.35
Option B- agree-	1.28
Option C- Neither agree nor disagree -	0.24
Option D- Disagree-	0.09
Option E- Strongly disagree-	0.02

**Remarks & Suggestions**

After analyzing the student's Feedback, it has been interpreted that the students are satisfied with the initiatives the Institution has been taking for the holistic development of the students.



On X-axis – Question number

On Y-axis- Response in %

- A- Strongly agree
- B- Agree
- C- Neither agree nor disagree
- D- Disagree

■ E- Strongly disagree

S. No.	Attributes	Marks				
		A	B	C	D	E
1	The office staff of the college is cooperative and helpful महाविद्यालयातील कार्यालयीन कर्मचारी वर्ग सहकारी भावनेचे व मदत करणारे आहेत.	73.2	21.3	3.5	2.06	0
2	The library staff is cooperative and helpful ग्रंथालयातील कर्मचारी वर्ग सहकारी भावनेचे व मदत करणारे आहेत.	67.8	28.4	3.2	0.56	0
3	Online educational resources/prescribed books/reading materials are available and accessible in the library ग्रंथालयामध्ये ऑनलाईन शैक्षणिक स्रोत/क्रमिक पाठ्यपुस्तके/वाचन सामग्री उपलब्ध असून सहज प्राप्त आहे.	60.26	31.06	8.33	0.3	0
4	Equipment in the lab(s) is/are in good working condition प्रयोगशाळेत असलेली साधने चांगल्या कार्यस्थीतीत आहेत.	60.46	29.2	8.63	1.16	0.56
5	Separate common rooms for girls and boys are available मुले आणि मुलींकरिता स्वतंत्र सामूहिक खोल्या महाविद्यालयात उपलब्ध आहेत.	73.8	23.06	0.56	0.56	2
6	Toilet/washrooms are clean and properly maintained महाविद्यालयातील स्वच्छतागृहे स्वच्छ आणि व्यवस्थित आहेत.	61.23	24.1	8.03	6.36	0.3
7	The classrooms are clean and well maintained वर्गखोल्या स्वच्छ आणि व्यवस्थित आहेत.	62.26	26.76	6.63	3.76	0.56
8	The campus is green and eco-friendly महाविद्यालयाचा परिसर निसर्गरम्य आणि पर्यावरणपुरक आहे.	82.76	15.53	0.3	1.43	0
9	Students grievances are redressed/problems are solved well in time विद्यार्थ्यांच्या समस्यांचे/प्रश्नांची सोडवणूक वेळेतच केली जाते.	58.9	29.63	8.86	2.33	0.3
10	Entrepreneurship Development Cell and placement cell is functional in the college. महाविद्यालयात औद्योगिकता विकास कक्ष आणि प्रशिक्षण व रोजगार कक्ष कार्यरत आहे.	63.5	27.06	6.33	1.43	1.7
11	Authorities ensure strict discipline on and off the campus महाविद्यालय प्रशासन महाविद्यालय परिसरात आणि परिसराबाहेर शिस्तीसंदर्भात कार्यरत असते.	64.96	27.56	3.2	3.5	0.86
12	Girl students' security is given utmost priority विद्यार्थिनींच्या सुरक्षेला महाविद्यालयातर्फे अति-प्राधान्य दिले जाते.	70.43	25.3	2.56	1.43	0.3
13	The institution strives for academic excellence शैक्षणिक विकासासाठी महाविद्यालय सतत प्रयत्नशील आहे.	67.53	27.03	4.33	0.3	0.86
14	The institution promotes participation of students in co-curricular, extra-curricular, sports and other events at all levels महाविद्यालयातर्फे विद्यार्थ्यांना सर्व स्तरांवरील सहअभ्यासककार्यक्रमांत, अभ्यासेन्तर कार्यक्रमात आणि खेळातसहभागी होण्यासाठी सतत प्रोत्साहन दिले जाते.	72.63	23.36	3.76	0	0.3



BACKWARD CLASS YOUTH RELIEF COMMITTEE'S  
**BHIWAPUR MAHAVIDYALAYA**

BHIWAPUR DIST. NAGPUR- 441201  
ACCREDITED WITH GRADE 'B' (CGPA-2.54) BY NAAC, BENGALURU  
ISO-9001:2015

**28 June 2024**

**To Whom So Ever It May Concern**

The feedback mechanism provides Quantifiable and Qualitative measures for improvisation in the College.

A graphical representation of the responses has been noted as per the Likert Scale of Strongly Agree, Agree, Neither Agree nor Disagree, Disagree, Strongly Disagree. The graph points out at some stray responses of strongly disagree for a few questions. Some of the observations made in the feedback on an average are as follows:

After analyzing the parent's Feedback, it has been interpreted that the parents are satisfied with the initiatives the Institution has been taking for the holistic development of the students. The Institution has taken cognizance of the observations received through the Feedback. The Feedback Reports has been placed in the meeting of the College Development Committee/ Local Management Committee. A copy has been forwarded to the Management for their perusal.

Yours truly

Asst. Prof. Amit S. Thakare

Place - Bhiwapur

Date – 28 June 2024



BACKWARD CLASS YOUTH RELIEF COMMITTEE'S  
**BHIWAPUR MAHA VIDYALAYA**

BHIWAPUR DIST. NAGPUR- 441201  
ACCREDITED WITH GRADE 'B' (CGPA-2.54) BY NAAC, BENGALURU  
ISO-9001:2015

**Academic Session – 2023-24**  
**Feedback from Parents on College**

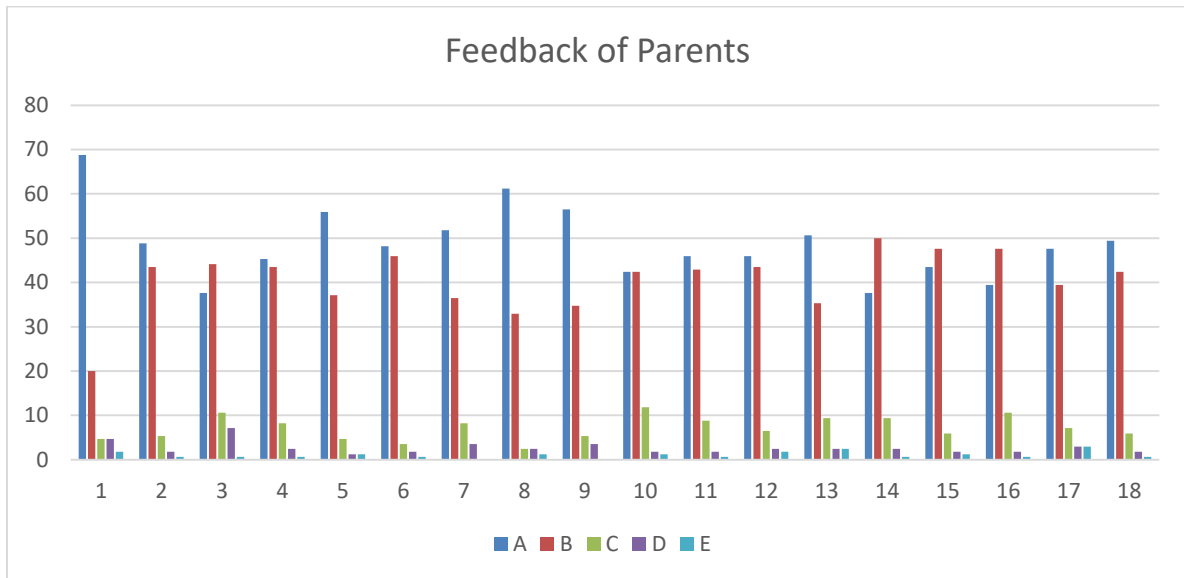
**Feedback Analysis**

Parents have given their response on a 5 -point Likert scale for-

Option A- Strongly agree-	2.43
Option B- agree-	2.02
Option C- Strongly agree-	0.35
Option D- Disagree-	0.13
Option E- Strongly disagree-	0.05

**Remarks & Suggestions**

After analyzing the parent's Feedback, it has been interpreted that the parents are satisfied with the initiatives the Institution has been taking for the holistic development of the students.



On X-axis – Question number

On Y-axis- Response in %

- A- Strongly agree
- B- Agree
- C- Neither agree nor disagree
- D- Disagree
- E- Strongly disagree

Sr. No	Attributes	Marks				
		A	B	C	E	D
01	तुमचा पाल्य महाविद्यालयात नियमित जातो. Your ward is regular in the college	68.8	20	4.7	4.7	1.8
02	आपण आपल्या पाल्याच्या अभ्यासाची चौकशी करता You make regular enquiries of your ward's progress in study	48.8	43.5	5.3	1.8	0.6
03	आपल्या पाल्याच्या शैक्षणिक प्रगतिची माहिती प्रगतीपुस्ताकांवरून व महाविद्यालयात जावून घेता You get information about your ward's educational progress through the Progress Card and also by visiting the college	37.6	44.1	10.6	7.1	0.6
04	तुमच्या पाल्याच्या सर्वांगीण विकासात महाविद्यालयाचे योगदान आहे असे वाटते The college has contributed to the overall development of your ward.	45.3	43.5	8.2	2.4	0.6
05	तुमचा पाल्य अभ्यासक्रमाव्यतिरिक्त इतर शैक्षणिक उपक्रमामध्ये सहभागी व्हायला पाहिजे. Your ward should participate in extra-curricular activities other than from curricular activities	55.9	37.1	4.7	1.2	1.2
06	महाविद्यालयाच्या विकासात आपण सहकार्य करायला तयार आहात You are ready to contribute in the development of the college	48.2	45.9	3.5	1.8	0.6
07	महाविद्यालयाच्या सोयी, सवलती व उपकरणांविषयी आपण समाधानी आहात You are satisfied with the facilities provided by the college	51.8	36.5	8.2	3.5	0
08	विद्यार्थ्यांच्या शैक्षणिक विकासात शिक्षकांची भूमिका महत्त्वपूर्ण आहे Teacher has pivotal role in the development of students' educational progress	61.2	32.9	2.4	2.4	1.2
09	भिवापूर शहराच्या विकासात महाविद्यालयाचे योगदान महत्त्वपूर्ण आहे Significant contribution of the college in the development of Bhiwapur.	56.5	34.7	5.3	3.5	0
10	महाविद्यालयाच्या माध्यमातून तुमच्या पाल्याला पुरविण्यात येणाऱ्या रोजगाराच्या संधिबाबत आपण समाधानी आहात Satisfied with the Placement and employment opportunities provided by the college	42.4	42.4	11.8	1.8	1.2
11	स्पर्धा परीक्षा मार्गदर्शन केंद्राच्या (UPSC/MPSC) सुविधेबाबत आपण समाधानी आहात. You are satisfied with the functioning of Competitive exam preparation cell (UPSC/MPSC)	45.9	42.9	8.8	1.8	0.6
12	महाविद्यालयातर्फे तुमच्या पाल्याची घेण्यात येणाऱ्या सुरक्षा व संरक्षणाबाबत आपण समाधानी आहात Satisfied with the safety and security of your ward in the college	45.9	43.5	6.5	2.4	1.8
13	महाविद्यालयातील स्वच्छता व नैसर्गिक पर्यावरणाबाबत आपण किती समाधानी आहात The extent to which you are satisfied with the cleanliness and natural environment in the college campus	50.6	35.3	9.4	2.4	2.4

14	महाविद्यालयातील विद्यार्थी ग्राहक भंडाराच्या सुविधेबाबत आपण समाधानी आहात Satisfied with the functioning of “Students’ Consumer Society” in the college	37.6	50	9.4	2.4	0.6
15	आपल्या पाल्याला महाविद्यालयात शिक्षकांकडून दिल्या जाणाऱ्या शिक्षणाच्या दर्जाबाबत आपण समाधानी आहात Your level of satisfaction with the quality of education being imparted by the college	43.5	47.6	5.9	1.8	1.2
16	महाविद्यालयातील प्रशासकीय व्यवस्था विद्यार्थी व पालकांच्या गुणात्मक शिक्षणाच्या दृष्टिने हितावह आहे The administration of the college strives for the well being of wards and their parents in terms of imparting quality education.	39.4	47.6	10.6	1.8	0.6
17	शिक्षकेत्तर कर्मचाऱ्यांच्या कामकाजाविषयी आपण समाधानी आहात Satisfied with the performance of non-teaching staff of the college	47.6	39.4	7.1	2.9	2.9
18	संस्थाचालकांची विद्यार्थ्यांच्या व महाविद्यालयाच्या विकासात महत्वाची भूमिका आहे. The management has key role in the progress of college and its students	49.4	42.4	5.9	1.8	0.6





BACKWARD CLASS YOUTH RELIEF COMMITTEE'S

# BHIWAPUR MAHAVIDYALAYA

BHIWAPUR DIST. NAGPUR- 441201

ACCREDITED WITH GRADE 'B' (CGPA-2.54) BY NAAC, BENGALURU

ISO-9001:2015

28 June 2024

To Whom So Ever It May Concern

The feedback mechanism provides Quantifiable and Qualitative measures for improvisation in the College.

A graphical representation of the responses has been noted as per the Likert Scale of Strongly Agree, Agree, Neither Agree nor Disagree, Disagree, Strongly Disagree. The graph points out at some stray responses of strongly disagree for a few questions. Some of the observations made in the feedback on an average are as follows:

Many teaching staff disagreed that -

1. Separate facility is available for the faculty in the canteen

## Conclusion

The Institution has taken cognizance of the observations received through the Feedback. The mechanism of adopting the method of circulating Notices has been adopted immediately. The concern of providing separate facility is available for the faculty in the canteen is being looked into for the next Academic Session. The Feedback along with the Action Taken Reports has been placed in the meeting of the College Development Committee/ Local Management Committee. A copy has been forwarded to the Management for their perusal.

Yours truly

Asst. Prof. Amit S. Thakare

Place - Bhiwapur

Date - 28 June 2024



BACKWARD CLASS YOUTH RELIEF COMMITTEE'S  
**BHIWAPUR MAHA VIDYALAYA**

BHIWAPUR DIST. NAGPUR- 441201  
ACCREDITED WITH GRADE 'B' (CGPA-2.54) BY NAAC, BENGALURU  
ISO-9001:2015

**Academic Session – 2023-24**  
**Feedback of Teachers on College**

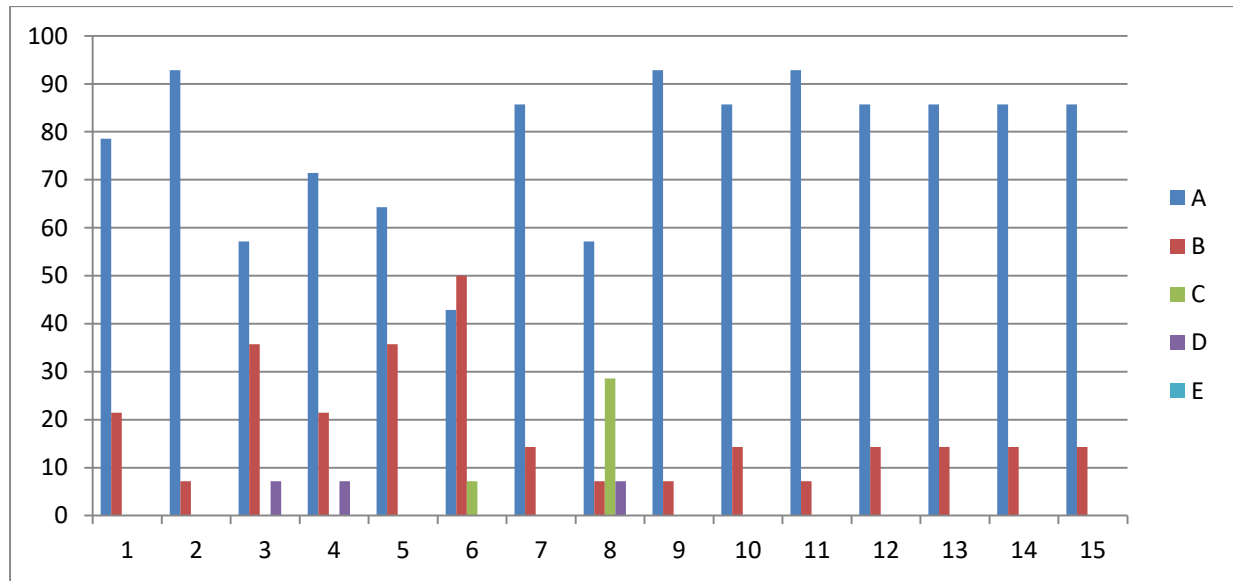
**Feedback Analysis**

Teachers have given their response on a 5 -point Likert scale for-

Option A- Strongly agree-	3.88
Option B- Agree-	0.93
Option C- Neither agree nor disagree-	0.12
Option D- Disagree-	0.07
Option E- Strongly disagree-	0.00

**Remarks & Suggestions**

Requirement- Separate facility should be available for the faculty in the canteen



On X-axis – Question number

On Y-axis- Response in %

- A- Strongly agree
- B- Agree
- C- Neither agree nor disagree
- D- Disagree
- E- Strongly disagree

Sr. No	Attributes	Marks				
		A	B	C	D	E
1	Syllabus is suitable to the course.	79	21	0	0	0
2	Aims and objectives of the syllabi are well defined and clear to teachers and students.	93	7	0	0	0
3	Course content is followed by corresponding reference materials.	57	36	0	7	0
4	Sufficient numbers of prescribed books are available in the Library	72	21	0	7	0
5	The course/syllabus has good balance between theory and application	64	36	0	0	0
6	The books prescribed/listed as reference materials are relevant, easily available in the Library.	43	50	7	0	0
7	Infrastructural facilities, such as teacher's rooms, class rooms, reading rooms and toilets are available in the Institution	86	14	0	0	0
8	Separate facility is available for the faculty in the canteen.	57	7	29	0	0
9	Tests and examinations are conducted well in time with proper coverage of all units in the syllabus.	93	7	0	0	0
10	I have the freedom to adopt new techniques/strategies of teaching such as seminar presentations, group discussions and learners' participations.	86	14	0	0	0
11	I have the freedom to adopt/adapt new techniques/strategies of testing and assessment of students	93	7	0	0	0
12	The environment in the institution is conducive for teaching and research.	86	14	0	0	0
13	The administration is teacher friendly	86	14	0	0	0
14	The Institution provides adequate and smooth support for projects and research facilities	86	14	0	0	0
15	Provisions for professional development are non-discriminatory and fair	86	14	0	0	0



BACKWARD CLASS YOUTH RELIEF COMMITTEE'S  
**BHIWAPUR MAHAVIDYALAYA**

BHIWAPUR DIST. NAGPUR- 441201  
ACCREDITED WITH GRADE 'B' (CGPA-2.54) BY NAAC, BENGALURU  
ISO-9001:2015

**28 June 2024**

**To Whom So Ever It May Concern**

The feedback mechanism provides Quantifiable and Qualitative measures for improvisation in the College.

A graphical representation of the responses has been noted as per the Likert Scale of Strongly Agree, Agree, Neither Agree nor Disagree, Disagree, Strongly Disagree. The graph points out at some stray responses of strongly disagree for a few questions. Some of the observations made in the feedback on an average are as follows:

All Non-teaching staff strongly agreed to all questions.

**Conclusion**

The Institution has taken cognizance of the observations received through the Feedback. The mechanism of adopting the method of circulating Notices has been adopted immediately. The feedback given is highly appreciated and it will be binding on the Institution to carry forward the conducive work environment for the growth and development of the Institution and its stakeholders. The Feedback along with the Action Taken Reports has been placed in the meeting of the College Development Committee/ Local Management Committee. A copy has been forwarded to the Management for their perusal.

Yours truly

Asst. Prof. Amit S. Thakare

Place - Bhiwapur

Date - 28 June 2024



BACKWARD CLASS YOUTH RELIEF COMMITTEE'S  
**BHIWAPUR MAHAVIDYALAYA**

BHIWAPUR DIST. NAGPUR- 441201  
ACCREDITED WITH GRADE 'B' (CGPA-2.54) BY NAAC, BENGALURU  
ISO-9001:2015

**Academic Session – 2023-24**  
**Feedback of Non-Teaching Staff on College**

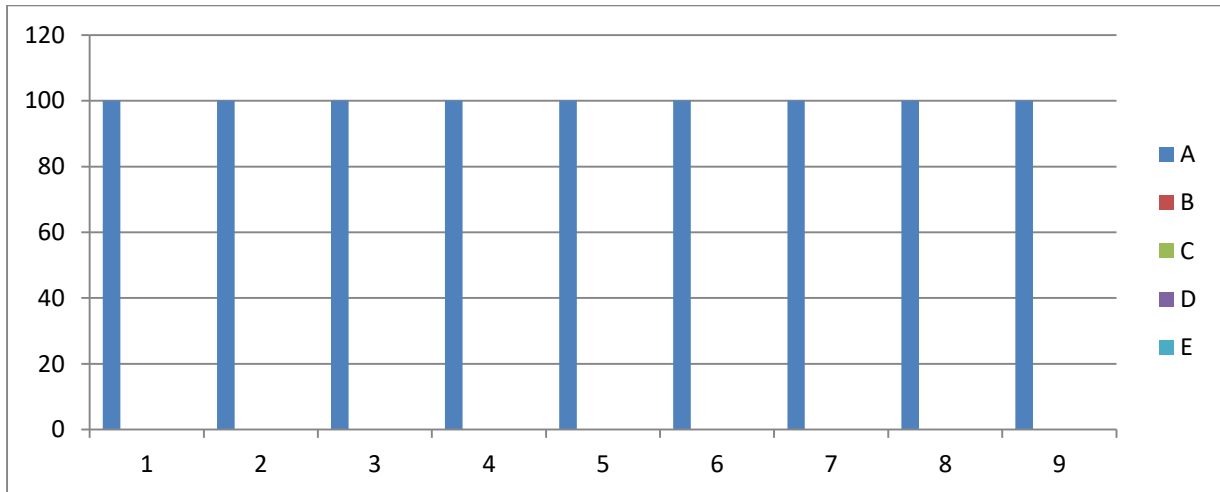
**Feedback Analysis**

Non-Teaching Staff have given their response on a 5 -point Likert scale for-

Option A- Strongly agree-	5.00
Option B- Agree-	0.00
Option C- Neither agree nor disagree -	0.00
Option D- Disagree-	0.00
Option E- Strongly disagree-	0.00

**Remarks & Suggestions**

All have reported 5 on a scale of 5 which shows their satisfaction level with the work culture in the institution.



On X-axis – Question number

On Y-axis- Response in %

- A- Strongly agree
- B- Agree
- C- Neither agree nor disagree
- D- Disagree
- E- Strongly disagree

Sr. No	Attributes	Marks				
		A	B	C	D	E
01	महाविद्यालयाचे कार्यालयीन कामकाजात आधुनिक पध्दतीचा अवलंब केला जातो Modern Technology is used in the day-to day functioning of the college.	100	0	0	0	0
02	महाविद्यालयातील सर्व शिक्षकेत्तर कर्मचाऱ्यांसाठी माहिती व संवाद तंत्र आवश्यक करण्यात आलेले आहे. ICT is made mandatory for all the employees of the college.	100	0	0	0	0
03	शिक्षकेत्तर कर्मचाऱ्यांमध्ये कार्यकुशलता वाढावी यासाठी कार्यशाळा किंवा प्रशिक्षणाचे आयोजन केले जाते Workshops and Training Sessions are organized to increase the efficiency of non –teaching Staff.	100	0	0	0	0
04	आपल्या कार्याप्रती आपण जागरूक आहात. Aware of our accountability towards work.	100	0	0	0	0
05	आपण विद्यार्थ्यांच्या शैक्षणिक अडचणी दुर करण्यास तत्पर असता Ready to help students during their academic sojourn	100	0	0	0	0
06	महाविद्यालयातील इतर कर्मचाऱ्यांशी कोणताही भेदभाव न करता काम करता Work is done without any partiality or discrimination towards others	100	0	0	0	0
07	महाविद्यालयाप्रती उत्तरदायित्वाची भावना Sense of responsibility for college	100	0	0	0	0
08	आपण प्राचार्यांच्या कार्यप्रणाली विषयी व महाविद्यालयीन वातावरणाविषयी समाधानी आहात Satisfied with the work culture of the Principal and the environment of the college.	100	0	0	0	0
09	आपण महाविद्यालयीन सर्व कार्यक्रमात सहभागी होत Ensure active participation in all activities of the college	100	0	0	0	0



BACKWARD CLASS YOUTH RELIEF COMMITTEE'S  
**BHIWAPUR MAHAVIDYALAYA**

BHIWAPUR DIST. NAGPUR- 441201  
ACCREDITED WITH GRADE 'B' (CGPA-2.54) BY NAAC, BENGALURU  
ISO-9001:2015

**28 June 2024**

**To Whom So Ever It May Concern**

**Feedback Analysis**

The feedback mechanism provides Quantifiable and Qualitative measures for improvisation in the College.

A graphical representation of the responses has been noted as per the Likert Scale of Strongly Agree, Agree, Neither Agree nor Disagree, Disagree, Strongly Disagree. The graph points out at some stray responses of strongly disagree for a few questions. Some of the observations made in the feedback on an average are as follows:

The alumni expect more employment opportunities.

**Conclusion**

The Institution has taken cognizance of the observations received through the Feedback. The feedback given is highly appreciated and it will be binding on the Institution to carry forward the conducive work environment for the growth and development of the Institution and its stakeholders. The Placement Cell of the Institution with its tireless efforts is initiating training and associations for more improved employment opportunities through its consistent interventions.

The Feedback along with the Action Taken Reports has been placed in the meeting of the College Development Committee/ Local Management Committee. A copy has been forwarded to the Management for their perusal.

Yours truly

Asst.Prof. Amit S. Thakare

Place - Bhiwapur

Date - 28 June 2024



BACKWARD CLASS YOUTH RELIEF COMMITTEE'S  
**BHIWAPUR MAHA VIDYALAYA**

BHIWAPUR DIST. NAGPUR- 441201  
ACCREDITED WITH GRADE 'B' (CGPA-2.54) BY NAAC, BENGALURU  
ISO-9001:2015

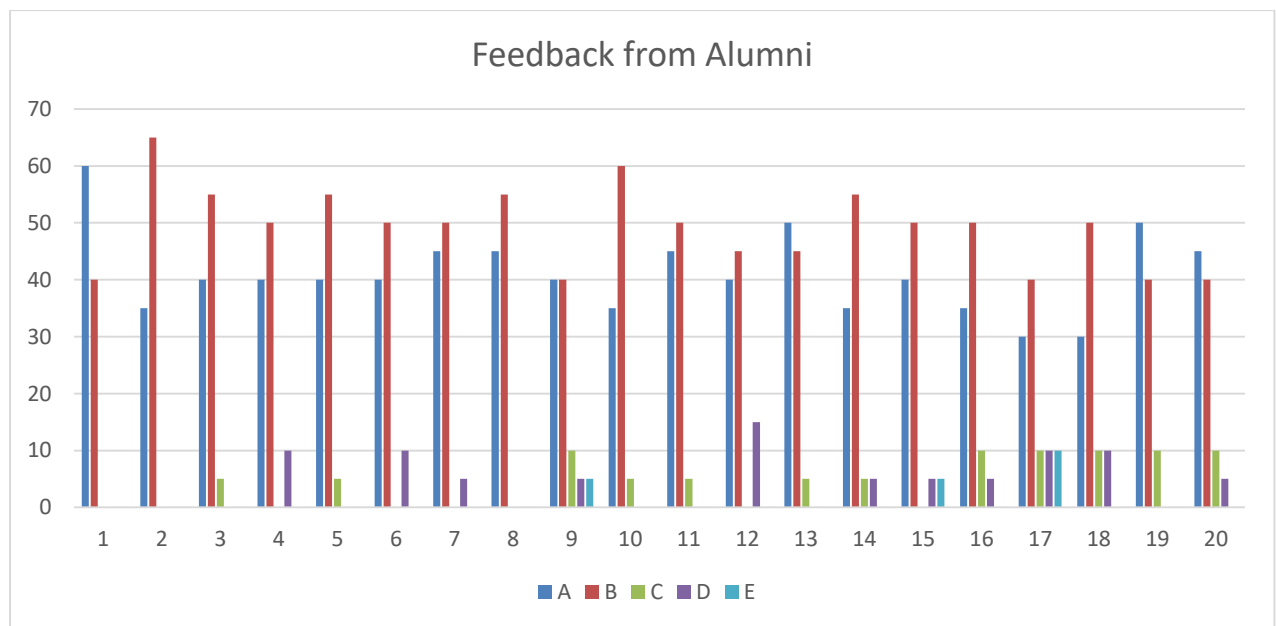
**Academic Session – 2023-24**  
**Feedback from Alumni on College**

Alumni have given their response on a 5 -point Likert scale for-

Option A- Strongly agree-	2.05
Option B- Agree-	2.46
Option C- Neither agree nor disagree -	0.22
Option D- Disagree-	0.21
Option E- Strongly disagree-	0.05

**Remarks & Suggestions**

After analyzing the alumni's feedback, it has been interpreted that the alumni wants more employment opportunities.



On X-axis – Question number

On Y-axis- Response in %

- A- Strongly agree
- B- Agree
- C- Neither agree nor disagree
- D- Disagree
- E- Strongly disagree



Sr. No	Attributes	Marks				
		A	B	C	D	E
01	महाविद्यालय काळानुसार बदलत आहे. The college is keeping up with the changing times.	60	40	0	0	0
02	महाविद्यालय विद्यार्थ्यांचे ध्येय गाठण्यासाठी सक्षम आहे. The college is empowered to help students achieve their goals.	35	65	0	0	0
03	महाविद्यालयात विद्यार्थी माहिती व संचारच्या माध्यमातून वर्गामध्ये दिल्या जाणाऱ्या शिक्षणाबद्दल परिचित आहे. Students are acquainted with the Information and Communication Technologies used in the classrooms.	40	55	5	0	0
04	महाविद्यालयातील प्रशासन व्यवस्था गतीषिल आहे. The Administration of the college is vibrant in nature.	40	50	0	10	0
05	महाविद्यालय संपूर्ण संगणकीकृत करण्यात आले आहे. The college is equipped with sufficient number of computers.	40	55	5	0	0
06	महाविद्यालयाचे ग्रंथालय अध्यावत आहे. College Library is updated from time to time	40	50	0	10	0
07	महाविद्यालय विद्यार्थ्यांच्या उज्वल भविष्यासाठी काही दिर्घकालीन योजना राबविते College has long term policies for the bright future of the students.	45	50	0	5	0
08	महाविद्यालयातील खेळ व उपलब्ध सुविधेविषयी आपण समाधानी आहात Satisfied with the Sports and other facilities available in the college.	45	55	0	0	0
09	महाविद्यालयातील शिक्षकांच्या गुणवत्तामध्ये वाढ झाली आहे. Enhancement in the quality of teachers over a period of time.	40	40	10	5	5
10	शिक्षकांच्या गुणवत्तावाढीचा फायदा विद्यार्थ्यांना होतो आहे. Visible and marked benefits in students' personalities from the enhanced quality of teachers.	35	60	5	0	0
11	महाविद्यालय गावातील सामाजिक कार्यामध्ये सहभागी होत असते. College actively involves in Community Development programmes	45	50	5	0	0
12	महाविद्यालय गरजू व गरिब विद्यार्थ्यांना मदत करते.	40	45	0	15	0

	Timely aid is provided to the needy and poor students.					
13	तुम्ही महाविद्यालयाच्या विकासाठी काही योगदान करता Your contribution in the development of the college is ensured	50	45	5	0	0
14	गुणवत्ताधारक विद्यार्थ्यांना आपण बक्षिसे देवून प्रोत्साहित करता Students are motivated by valuing their efforts through periodic motivation in the form of prizes.	35	55	5	5	0
15	महाविद्यालयातील विद्यार्थ्यांकरिता सांस्कृतीक कार्यक्रमांतर्गत पथनाट्य,नाटक व नृत्य यांचे प्रशिक्षण देतात. Students are trained to participate in the Cultural Programmes (Dance, Drama etc.)	40	50	0	5	5
16	स्पर्धा परीक्षा मार्गदर्शन केंद्राच्या सुविधेबाबत आपण समाधानी आहात. Satisfied with the facilities made available in the Competitive Guidance Centre.	35	50	10	5	0
17	महाविद्यालयातून आपल्या पाल्याच्या रोजगार संधिबाबत आपण समाधानी आहात Satisfied with the employment opportunities made available in the college for the students	30	40	10	10	10
18	महाविद्यालयातर्फे मोफत व विकत पुरविल्या जाणाऱ्या सेवांबाबत(Consultancy Service) आपण समाधानी आहात. Satisfied with the free and paid Consultancy Services offered in the college	30	50	10	10	0
19	महाविद्यालयामार्फत राबविल्या जाणाऱ्या सामाजिक उपक्रमांबाबत आपण समाधानी आहात. Satisfied with the social activities taken up by the College	50	40	10	0	0
20	महाविद्यालयाच्या संपूर्ण विकासात आपण सहभागी होता. Full contribution for the overall development of the college is ensured.	45	40	10	5	0



BACKWARD CLASS YOUTH RELIEF COMMITTEE'S  
**BHIWAPUR MAHAVIDYALAYA**

BHIWAPUR DIST. NAGPUR- 441201  
ACCREDITED WITH GRADE 'B' (CGPA-2.54) BY NAAC, BENGALURU  
ISO-9001:2015

**Academic Session – 2023-24**  
**Feedback of Employers**

**Feedback Analysis**

Employers have given their response on a 5 -point Likert scale for-

Option A- Strongly agree-	5.00
Option B- Agree-	0.00
Option C- Neither agree nor disagree -	0.00
Option D- Disagree-	0.00
Option E- Strongly disagree-	0.00

**Remarks & Suggestions**

All have reported 4.80 on a scale of 5 which shows their satisfaction.



On X-axis – Question number

On Y-axis- Response in %

- A- Strongly agree
- B- Agree
- C- Neither agree nor disagree
- D- Disagree
- E- Strongly disagree

Sr. No	Attributes विवरण	MARKS				
		A	B	C	D	E
1	Ability to contribute to the goals set by the organization संस्थेच्या ध्येयासाठी सहकार्य करण्याची क्षमता	100	0	0	0	0
2	Planning and organization skills योजना आणि संस्थेचे कौशल्य	100	0	0	0	0
3	Communication skills and Soft skills संवाद कौशल्य व व्यवहारीक कौशल्य	100	0	0	0	0
4	Obedience and relationship with Seniors आज्ञाधारक व वरिष्ठांशी संबंध	100	0	0	0	0
5	Leadership, Team spirit and Initiative नेतृत्व, आत्मीयता, पाऊल	100	0	0	0	0
6	Relationship with Peers/subordinates सहमित्रासोबत संबंध	100	0	0	0	0
7	Willingness to learn new techniques, adopt new ideas etc. नविन तंत्रज्ञान शिकण्याची इच्छा नविन संकल्पना स्विकारण्याची क्षमता	100	0	0	0	0
8	Ability to use workplace equipment काम करण्यात येणाऱ्या ठिकाणाचे सर्व स्रोत उपयोगात आणण्याची क्षमता	100	0	0	0	0
9	Ability to solve workplace problems कामाच्या ठिकाणाच्या समस्या सोडवण्याची क्षमता	100	0	0	0	0
10	Innovativeness, creativity नाविन्यपूर्णता, सृजनशिलता	50	50	0	0	0
11	Involvement in social activities समाजिक कार्यात सहभाग	100	0	0	0	0
12	Simplicity and Sense of belongingness साधेपणा आणि जवळ असणाऱ्याबद्दल ज्ञान	100	0	0	0	0
13	Respect for values in life जिवनात मुल्यांचा सन्मान	100	0	0	0	0



BACKWARD CLASS YOUTH RELIEF COMMITTEE'S  
**BHIWAPUR MAHA VIDYALAYA**

BHIWAPUR DIST. NAGPUR- 441201  
ACCREDITED WITH GRADE 'B' (CGPA-2.54) BY NAAC, BENGALURU  
ISO-9001:2015

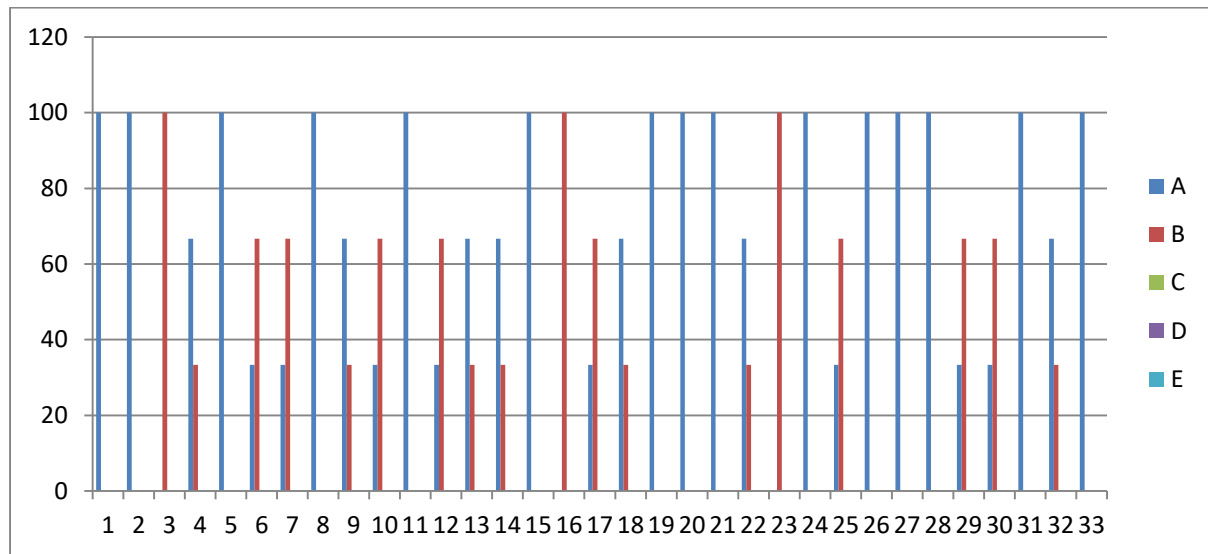
Academic Session – 2023-24  
Feedback of Management on College  
Feedback Analysis

Management have given their Responses on a 5 -point Likert Scale for-

Option A- Strongly agree-	2.05
Option B- Agree-	2.46
Option C- Neither agree nor disagree -	0.22
Option D- Disagree-	0.21
Option E- Strongly disagree-	0.05

**Remarks & Suggestions**

After analyzing the management's feedback, it has been interpreted that the management is satisfied with the Institution's performance.



On X-axis – Question number

On Y-axis- Response in %

- A- Strongly agree
- B- Agree
- C- Neither agree nor disagree
- D- Disagree
- E- Strongly disagree

Sr. No	Attributes	Marks				
		A	B	C	D	E
01	महाविद्यालय ज्या उद्दिष्टांसाठी सुरु केल्या गेले त्याची पूर्ती करते The college strives to fulfill the objectives for which it has been started.	100	0	0	0	0
02	शैक्षणिक प्रक्रियेव्यतिरिक्त महाविद्यालयीन विद्यार्थी, बौद्धिक सामाजिक व सांस्कृतिक कार्यक्रमात सहभागी होतात. Students of the college pursue intellectual, social and cultural programmes apart from being part of teaching-learning & evaluation processes.	100	0	0	0	0
03	महाविद्यालय प्रशासन आधुनिक पध्दतीने गुणात्मक शिक्षण (आय. सी.टी.) देण्यासाठी प्रोत्साहित करते. The Administration of the college encourages ICT in imparting quality education.	100	0	0	0	0
04	महाविद्यालयातील विद्यार्थ्यांना शिक्षणाव्यतिरिक्त, भारतातील तसेच जगातील बौद्धिक, सामाजिक व सांस्कृतिक वारसा जपण्यासाठी वेळोवेळी जागृत केल्या जाते. Apart from regular academic guidance students are sensitized towards intellectual, social and cultural heritage of India as well as the entire world from time to time .	67	33	0	0	0
05	महाविद्यालयातील प्रशासन व्यवस्था दृष्टीकोनात वचनबद्ध आहे The Administration is committed in its outlook	100	0	0	0	0
06	महाविद्यालयातील शिक्षक हे संशोधन व अद्यावत ज्ञान ग्रहणाकरीता कार्यान्वीत आहे. Faculty is inclined towards Research work and up-gradation of knowledge from time to time	33	67	0	0	0
07	महाविद्यालय विद्यार्थ्यांना तसेच कर्मचाऱ्यांना खेळाषी निगडीत पुरेसा सोयीसुविधा व संधी उपलब्ध करून देते Ample Sports infrastructural facilities and opportunities are available for the students and staff of the college.	33	67	0	0	0
08	विद्यार्थ्यांना शासनाच्या मार्फत विविध शिष्यवृत्ती महाविद्यालय उपलब्ध करून देते Scholarship facilities are provided to the students through various Government schemes	100	0	0	0	0
09	महाविद्यालयातील महिलांसाठी व विद्यार्थीनींसाठी वेगवेगळे प्रसाधनगृह आहे Separate washrooms are available for women faculty and girl students of the college	67	33	0	0	0
10	महाविद्यालयातील होणाऱ्या विविध उपक्रमाबाबत व्यवस्थापन समितीला माहिती दिली जात असते. Management is made aware of the day to day activities of the college.	33	67	0	0	0

11	महाविद्यालयातील शिक्षकांना व विद्यार्थ्यांना ड्रेसकोड लागू केले आहे Dress code is implemented for the faculty as well as for the students	100	0	0	0	0
12	महाविद्यालयीन कर्मचारी माहिती व संवाद तंत्रज्ञान(आय.सी.टी.) च्या ज्ञानाबाबत उत्तम व निपूण आहे. Staff of the college is well versed with ICT	33	67	0	0	0
13	महाविद्यालयातील विद्यार्थ्यांना गुणात्मक शिक्षणाद्वारे रोजगार प्राप्त करण्यास महाविद्यालय तत्पर आहे The College indulges in its readiness in all areas to provide employment through quality education.	67	33	0	0	0
14	महाविद्यालय गरीब व गरजू विद्यार्थ्यांकरिता विविध सरकारी योजना कार्यान्वित करते Implementation of various Government schemes for the poor and needy students	67	33	0	0	0
15	शिक्षणाव्यतिरिक्त गावामध्ये व झोपडपट्ट्यामधील गरीब व गरजू लोकांकरिता सामाजिक उत्तरदायित्वानुसार संस्थात्मक सामाजिक जबाबदारी (आय. एस.आर.) च्या माध्यमातून महाविद्यालय विविध कल्याणात्मक कार्यक्रम राबविते Apart from imparting education, the college is active in its Institutional Social Responsibilities (ISR) towards the poor and the needy through its various outreach programmes.	100	0	0	0	0
16	महाविद्यालयातील माजी विद्यार्थी भारतातील भविष्यातील सुजान नागरिकांना आकार देण्यास कार्य करतात Contribution of Alumni in promoting and shaping the future citizens of India	100	0	0	0	0
17	महाविद्यालयातील शिक्षक, विद्यार्थी व पालक महाविद्यालयाबाबत विश्वास संपादन करतात. Mutual trust, coordination and understanding among the teachers, students, parents and the alumni	33	67	0	0	0
18	विद्यार्थी व कर्मचाऱ्यांसाठी नशाबंदी कार्यक्रम महाविद्यालय राबवित आहे. De-addiction programmes are organized in its letter and spirit	67	33	0	0	0
19	महाविद्यालयीन परिसराचे हिरवळीकरण व सौंदर्यीकरण करण्यासाठी महाविद्यालय प्रयत्नरत आहे. Striving hard to keep the campus eco- friendly and green	100	0	0	0	0
20	महाविद्यालयांनी स्व-अर्थसहाय्य अभ्यासक्रम (सेल्फ फायनन्सील कोर्स) चालू केले आहे Self-financed courses are implemented	100	0	0	0	0
21	विद्यापीठ अनुदान आयोगाच्या विविध योजनांचा फायदा विद्यार्थ्यांना	100	0	0	0	0

	पोहचत आहे Students are benefited by various schemes/projects of the University Grants Commission					
22	विद्यार्थ्यांना शिक्षकासोबतच संसोधन करण्यास प्रोत्साहित केल्या जाते. Students are continuously motivated to carry Research work with the faculty.	67	33	0	0	0
23	महाविद्यालयामध्ये विद्यार्थ्यांच्या शैक्षणिक कार्यमध्ये अत्याधुनिक तंत्रज्ञानाचा(आय.सी.टी.) वापर करण्यात येते Use of ICT in imparting quality education.	100	0	0	0	0
24	महाविद्यालय प्रोटेपियल एक्सलेन्स मिळविण्याकरीता प्रयत्न करत आहे. The Institution is striving for getting the status of College with Potential for Excellence.	33	67	0	0	0
25	महाविद्यालय सदैव महाविद्यालयाचे कार्यक्षेत्र व दृष्टीकोन लक्षात ठेवून कार्य करते. The college always bears in mind the mission and vision of the Institute.	33	67	0	0	0
26	ग्रंथालय व कार्यालय विभाग संगनकीकृत करण्यात आले आहे. Library and Administration departments are computerized.	100	0	0	0	0
27	महाविद्यालयात अद्यावत जिमनेषियमची व्यवस्था आहे Gym facility is available in the campus .	100	0	0	0	0
28	महाविद्यालय पूर्णता किंवा अंशता सौरउर्जावर किंवा अक्षय उर्जेवर चालते The College runs fully/ partially on Solar / Renewable energy	100	0	0	0	0
29	महाविद्यालयात सगळीकडे पाण्याची साठवण केल्या जाते. The College ensures water harvesting in the entire campus.	33	67	0	0	0
30	महाविद्यालयातील उपहारगृह सेवा विद्यार्थ्यांच्या आवश्यकतेनुसार व आरोग्याच्या दृष्टीने योग्य आहे. The canteen services are in tandem with requirements and health of the students.	33	67	0	0	0
31	कर्मचाऱ्यांच्या तक्रारी वेळोवेळी सोडविल्या जातात. Grievances' of the employees are addressed from time to time.	100	0	0	0	0
32	शिक्षकांना अद्यावत तंत्रज्ञानासह संगणक पुरविण्यात आलेले आहे. Faculties are provided computers with updated technology.	67	33	0	0	0
33	विद्यापीठाने दिलेल्या नियमावलीनुसार महिला तक्रार केंद्र कार्य करते. Women's grievance cell functions in tandem with the rules laid down by the University.	100	0	0	0	0



# Feedback of Management on College



BHIWAPUR MAHAVIDYALAYA, BHIWAPUR  
(B Grade with 2.54 CGPA by NAAC Bengaluru)

## Feedback of Management on College

(BACKWARD CLASS YOUTH RELIEF COMMITTEE, KHAMLA, NAGPUR)

Internal Quality Assurance Mechanism aimed at Continuous Improvement for Academic  
Excellence and Results  
Session – 2023-24

Name: Smt. Sumanmala B. Mulak

Designation: President BCYRC

Kindly rate the performance on the following attributes on four point scale

Strongly agree- 5.00	Agree- 4.00	Neither agree nor disagree- 3.00	Disagree- 2.00	Strongly disagree- 1.0
A	B	C	D	E

Sr. No	Attributes	Marks				
		A	B	C	D	E
01	महाविद्यालय ज्या उद्दिष्टांसाठी सुरु केल्या गेले त्याची पूर्ती करते The college strives to fulfill the objectives for which it has been started.	✓				
02	शैक्षणिक प्रक्रियेव्यतिरिक्त महाविद्यालयीन विद्यार्थी, बौद्धिक सामाजिक व सांस्कृतिक कार्यक्रमात सहभागी होतात. Students of the college pursue intellectual, social and cultural programmes apart from being part of teaching-learning & evaluation processes.	✓				
03	महाविद्यालय प्रशासन आधुनिक पध्दतीने गुणात्मक शिक्षण (आय सी टी) देण्यासाठी प्रोत्साहित करते. The Administration of the college encourages ICT in imparting quality education.		✓			
04	महाविद्यालयातील विद्यार्थ्यांना शिक्षणाव्यतिरिक्त, भारतातील तसेच जगातील बौद्धिक, सामाजिक व सांस्कृतिक वारसा जपण्यासाठी वेळोवेळी जागृत केल्या जाते. Apart from regular academic guidance students are sensitized towards intellectual, social and cultural heritage of India as well as the entire world from time to time .		✓			
05	महाविद्यालयातील प्रशासन व्यवस्था दृष्टीकोनात वजनबध्द आहे The Administration is committed in its outlook		✓			
06	महाविद्यालयातील शिक्षक हे संशोधन व अद्यावत ज्ञान ग्रहणाकरीता कार्यान्वीत आहे.					

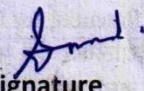


	Faculty is inclined towards Research work and up-gradation of knowledge from time to time	✓				
07	महाविद्यालय विद्यार्थ्यांना तसेच कर्मचाऱ्यांना खेळाची निगडीत पुरेधा सोयीसुविधा व संधी उपलब्ध करून देते Ample Sports infrastructural facilities and opportunities are available for the students and staff of the college.	✓				
08	विद्यार्थ्यांना शासनाच्या मार्फत विविध शिष्यवृत्ती महाविद्यालय उपलब्ध करून देते Scholarship facilities are provided to the students through various Government schemes	✓				
09	महाविद्यालयातील महिलांसाठी व विद्यार्थिनींसाठी वेगवेगळे प्रसाधनगृह आहे Separate washrooms are available for women faculty and girl students of the college	✓				
10	महाविद्यालयातील होणाऱ्या विविध उपक्रमाबाबत व्यवस्थापन समितीला माहिती दिली जात असते. Management is made aware of the day to day activities of the college.	✓				
11	महाविद्यालयातील शिक्षकांना व विद्यार्थ्यांना ड्रेसकोड लागू केले आहे Dress code is implemented for the faculty as well as for the students	✓				
12	महाविद्यालयीन कर्मचारी माहिती व संवाद तंत्रज्ञान(आय.सी.टी.) च्या ज्ञानाबाबत उत्तम व निपूण आहे. Staff of the college is well versed with ICT	✓				
13	महाविद्यालयातील विद्यार्थ्यांना गुणात्मक शिक्षणाद्वारे रोजगार प्राप्त करण्यास महाविद्यालय तत्पर आहे The College indulges in its readiness in all areas to provide employment through quality education.	✓				
14	महाविद्यालय गरीब व गरजू विद्यार्थ्यांकरिता विविध सरकारी योजना कार्यान्वित करते Implementation of various Government schemes for the poor and needy students	✓				
15	शिक्षणाव्यतिरिक्त गावामध्ये व झोपडपट्ट्यामधील गरीब व गरजू लोकांकरिता सामाजिक उत्तरदायित्वानुसार संस्थात्मक सामाजिक जबाबदारी (आय. एस.आर.) च्या माध्यमातून महाविद्यालय विविध कल्याणात्मक कार्यक्रम राबविते Apart from imparting education, the college is active in its Institutional Social Responsibilities (ISR) towards the poor and the needy through its various outreach programmes.	✓				



16	महाविद्यालयातील माजी विद्यार्थी भारतातील भविष्यातील सुजान नागरिकांना आकार देण्यास कार्य करतात Contribution of Alumni in promoting and shaping the future citizens of India		✓				
17	महाविद्यालयातील शिक्षक, विद्यार्थी व पालक महाविद्यालयाबाबत विश्वास संपादन करतात. Mutual trust, coordination and understanding among the teachers, students, parents and the alumni		✓				
18	विद्यार्थी व कर्मचाऱ्यांसाठी नशाबंदी कार्यक्रम महाविद्यालय राबवित आहे. De-addiction programmes are organized in its letter and spirit		✓				
19	महाविद्यालयीन परिसराचे हिरवळीकरण व सौंदर्यीकरण करण्यासाठी महाविद्यालय प्रयत्नरत आहे. Striving hard to keep the campus eco- friendly and green		✓				
20	महाविद्यालयांनी स्व-अर्थसहाय्य अभ्यासक्रम (सेल्फ फायनन्सील कोर्स) चालू केले आहे Self financed courses are implemented		✓				
21	विद्यापीठ अनुदान आयोगाच्या विविध योजनांचा फायदा विद्यार्थ्यांना पोहचत आहे Students are benefited by various schemes/projects of the University Grants Commission		✓				
22	विद्यार्थ्यांना शिक्षकांसोबतच संसोधन करण्यास प्रोत्साहित केल्या जाते. Students are continuously motivated to carry Research work with the faculty.		✓				
23	महाविद्यालयामध्ये विद्यार्थ्यांच्या शैक्षणिक कार्यमध्ये अत्याधुनिक तंत्रज्ञानाचा(आय.सी.टी.) वापर करण्यात येते Use of ICT in imparting quality education.		✓				
24	महाविद्यालय प्रोटेप्शियल एक्सलेन्स मिळविण्याकरीता प्रयत्न करत आहे. The Institution is striving for getting the status of College with Potential for Excellence.		✓				
25	महाविद्यालय सदैव महाविद्यालयाचे कार्यक्षेत्र व दृष्टीकोन लक्षात ठेवून कार्य करते. The college always bears in mind the mission and vision of the Institute.		✓				
26	ग्रंथालय व कार्यालय विभाग संगनकीकृत करण्यात आले आहे. Library and Administration departments are computerized.		✓				



27	महाविद्यालयात अद्यावत जिमनेषियमची व्यवस्था आहे Gym facility is available in the campus .	✓			
28	महाविद्यालय पूर्णता किंवा अंशता सौरउर्जावर किंवा अक्षय उर्जेवर चालते The College runs fully/ partially on Solar / Renewable energy	✓			
29	महाविद्यालयात सगळीकडे पाण्याची साठवण केल्या जाते. The College ensures water harvesting in the entire campus.		✓		
30	महाविद्यालयातील उपहारगृह सेवा विद्यार्थ्यांच्या आवश्यकतेनुसार व आरोग्याच्या दृष्टीने योग्य आहे. The canteen services are in tandem with requirements and health of the students.		✓		
31	कर्मचाऱ्यांच्या तक्रारी वेळोवेळी सोडविल्या जातात. Grievances' of the employees are addressed from time to time.	✓			
32	शिक्षकांना अद्यावत तंत्रज्ञानासह संगणक पुरविण्यात आलेले आहे. Faculties are provided computers with updated technology.	✓			
33	विद्यापीठाने दिलेल्या नियमावलीनुसार महिला तक्रार केंद्र कार्य करते. Women' s grievance cell functions in tandem with the rules laid down by the University.	✓			
34	भविष्यातील सुधारणांसाठी काही सुचना. Suggestions for future improvements :				
<hr/> <hr/> <hr/> <hr/> <hr/> <hr/> <hr/> <hr/>					
 Signature					





BHIWAPUR MAHAVIDYALAYA, BHIWAPUR  
(B Grade with 2.54 CGPA by NAAC Bengaluru)

**Feedback of Management on College**

(BACKWARD CLASS YOUTH RELIEF COMMITTEE, KHAMLA, NAGPUR)

Internal Quality Assurance Mechanism aimed at Continuous Improvement for Academic  
Excellence and Results

Session – 2023-24

Name: Shri. Rajendra B. Mulak

Designation: Secretary, BCYRC

Kindly rate the performance on the following attributes on four point scale

Strongly agree- 5.00	Agree- 4.00	Neither agree nor disagree- 3.00	Disagree- 2.00	Strongly disagree- 1.0
A	B	C	D	E

Sr. No	Attributes	Marks				
		A	B	C	D	E
01	महाविद्यालय ज्या उद्दिष्टांसाठी सुरु केल्या गेले त्याची पूर्ती करते The college strives to fulfill the objectives for which it has been started.	/				
02	शैक्षणिक प्रक्रियेव्यतिरिक्त महाविद्यालयीन विद्यार्थी, बौद्धिक सामाजिक व सांस्कृतिक कार्यक्रमात सहभागी होतात. Students of the college pursue intellectual, social and cultural programmes apart from being part of teaching-learning & evaluation processes.	/				
03	महाविद्यालय प्रशासन आधुनिक पध्दतीने गुणात्मक शिक्षण (आय. सी.टी.) देण्यासाठी प्रोत्साहित करते. The Administration of the college encourages ICT in imparting quality education.	/				
04	महाविद्यालयातील विद्यार्थ्यांना शिक्षणाव्यतिरिक्त, भारतातील तसेच जगातील बौद्धिक, सामाजिक व सांस्कृतिक वारसा जपण्यासाठी वेळोवेळी जागृत केल्या जाते. Apart from regular academic guidance students are sensitized towards intellectual, social and cultural heritage of India as well as the entire world from time to time .	/				
05	महाविद्यालयातील प्रशासन व्यवस्था दृष्टीकोनात वचनबध्द आहे The Administration is committed in its outlook	/				
06	महाविद्यालयातील शिक्षक हे संशोधन व अद्यावत ज्ञान ग्रहणाकरीता कार्यान्वीत आहे.					

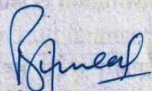


	Faculty is inclined towards Research work and up-gradation of knowledge from time to time					
07	महाविद्यालय विद्यार्थ्यांना तसेच कर्मचाऱ्यांना खेळाची निगडीत पुरेशा सोयीसुविधा व संधी उपलब्ध करून देते Ample Sports infrastructural facilities and opportunities are available for the students and staff of the college.					
08	विद्यार्थ्यांना शासनाच्या मार्फत विविध विषयवृत्ती महाविद्यालय उपलब्ध करून देते Scholarship facilities are provided to the students through various Government schemes					
09	महाविद्यालयातील महिलांसाठी व विद्यार्थीनींसाठी वेगवेगळे प्रसाधनगृह आहे Separate washrooms are available for women faculty and girl students of the college					
10	महाविद्यालयातील होणाऱ्या विविध उपकरणाबाबत व्यवस्थापन समितीला माहिती दिली जात असते. Management is made aware of the day to day activities of the college.					
11	महाविद्यालयातील शिक्षकांना व विद्यार्थ्यांना ड्रेसकोड लागू केले आहे Dress code is implemented for the faculty as well as for the students					
12	महाविद्यालयीन कर्मचारी माहिती व संवाद तंत्रज्ञान(आय.सी.टी.) च्या ज्ञानाबाबत उत्तम व निपूण आहे. Staff of the college is well versed with ICT					
13	महाविद्यालयातील विद्यार्थ्यांना गुणात्मक शिक्षणाद्वारे रोजगार प्राप्त करण्यास महाविद्यालय तत्पर आहे The College indulges in its readiness in all areas to provide employment through quality education.					
14	महाविद्यालय गरीब व गरजू विद्यार्थ्यांकरिता विविध सरकारी योजना कार्यान्वित करते Implementation of various Government schemes for the poor and needy students					
15	शिक्षणाव्यतिरिक्त गोवामध्ये व झोपडपट्ट्यामधील गरीब व गरजू लोकांकरिता सामाजिक उत्तरदायित्वानुसार संस्थात्मक सामाजिक जबाबदारी (आय. एस.आर.) च्या माध्यमातून महाविद्यालय विविध कल्याणात्मक कार्यक्रम राबविते Apart from imparting education, the college is active in its Institutional Social Responsibilities (ISR) towards the poor and the needy through its various outreach programmes.					



16	महाविद्यालयातील माजी विद्यार्थी भारतातील भविष्यातील सुजान नागरिकांना आकार देण्यास कार्य करतात Contribution of Alumni in promoting and shaping the future citizens of India								
17	महाविद्यालयातील शिक्षक, विद्यार्थी व पालक महाविद्यालयाबाबत विष्वास संपादन करतात. Mutual trust, coordination and understanding among the teachers, students, parents and the alumni								
18	विद्यार्थी व कर्मचाऱ्यांसाठी नषाबंदी कार्यक्रम महाविद्यालय राबवित आहे. De-addiction programmes are organized in its letter and spirit								
19	महाविद्यालयीन परिसराचे हिरवळीकरण व सौंदर्यीकरण करण्यासाठी महाविद्यालय प्रयत्नरत आहे. Striving hard to keep the campus eco- friendly and green								
20	महाविद्यालयांनी स्व-अर्थसहाय्य अभ्यासक्रम (सेल्फ फायनन्सील कोर्स) चालू केले आहे Self financed courses are implemented								
21	विद्यापीठ अनुदान आयोगाच्या विविध योजनांचा फायदा विद्यार्थ्यांना पोहचत आहे Students are benefited by various schemes/projects of the University Grants Commission								
22	विद्यार्थ्यांना शिक्षकांसोबतच संसोधन करण्यास प्रोत्साहित केल्या जाते. Students are continuously motivated to carry Research work with the faculty.								
23	महाविद्यालयामध्ये विद्यार्थ्यांच्या शैक्षणिक कार्यमध्ये अत्याधुनिक तंत्रज्ञानाचा(आय.सी.टी.) वापर करण्यात येते Use of ICT in imparting quality education.								
24	महाविद्यालय प्रोटेप्शियल एक्सलेन्स मिळविण्याकरीता प्रयत्न करत आहे. The Institution is striving for getting the status of College with Potential for Excellence.								
25	महाविद्यालय सदैव महाविद्यालयाचे कार्यक्षेत्र व दृष्टीकोन लक्षात ठेवून कार्य करते. The college always bears in mind the mission and vision of the Institute.								
26	ग्रंथालय व कार्यालय विभाग संगणकीकृत करण्यात आले आहे. Library and Administration departments are computerized.								



27	महाविद्यालयात अद्यावत जिमनेषियमची व्यवस्था आहे Gym facility is available in the campus .	<input checked="" type="checkbox"/>				
28	महाविद्यालय पूर्णता किंवा अंशता सौरउर्जावर किंवा अक्षय उर्जेवर चालते The College runs fully/ partially on Solar / Renewable energy	<input checked="" type="checkbox"/>				
29	महाविद्यालयात सगळीकडे पाण्याची साठवण केल्या जाते. The College ensures water harvesting in the entire campus.	<input checked="" type="checkbox"/>				
30	महाविद्यालयातील उपहारगृह सेवा विद्यार्थ्यांच्या आवश्यकतेनुसार व आरोग्याच्या दृष्टीने योग्य आहे. The canteen services are in tandem with requirements and health of the students.	<input checked="" type="checkbox"/>				
31	कर्मचाऱ्यांच्या तक्रारी वेळोवेळी सोडविल्या जातात. Grievances' of the employees are addressed from time to time.	<input checked="" type="checkbox"/>				
32	शिक्षकांना अद्यावत तंत्रज्ञानासह संगणक पुरविण्यात आलेले आहे. Faculties are provided computers with updated technology.	<input checked="" type="checkbox"/>				
33	विद्यापीठाने दिलेल्या नियमावलीनुसार महिला तक्रार केंद्र कार्य करते. Women' s grievance cell functions in tandem with the rules laid down by the University.	<input checked="" type="checkbox"/>				
34	भविष्यातील सुधारणांसाठी काही सुचना. Suggestions for future improvements :					
<hr/> <hr/> <hr/> <hr/> <hr/> <hr/> <hr/> <hr/>						
 <b>Signature</b> <b>Chairperson / Secretary</b> <b>Backward Class Youth Relief Committee</b> <b>Nagpur.</b>						





BHIWAPUR MAHAVIDYALAYA, BHIWAPUR  
(B Grade with 2.54 CGPA by NAAC Bengaluru)

**Feedback of Management on College**

(BACKWARD CLASS YOUTH RELIEF COMMITTEE, KHAMLA, NAGPUR)

Internal Quality Assurance Mechanism aimed at Continuous Improvement for Academic  
Excellence and Results

Session – 2023-24

Name: Shri. Yashraj R. Mulak

Designation: Treasurer, BCYRC

Kindly rate the performance on the following attributes on four point scale

Strongly agree- 5.00	Agree- 4.00	Neither agree nor disagree- 3.00	Disagree- 2.00	Strongly disagree- 1.0
A	B	C	D	E

Sr. No	Attributes	Marks				
		A	B	C	D	E
01	महाविद्यालय ज्या उद्दिष्टांसाठी सुरु केल्या गेले त्याची पूर्ती करते The college strives to fulfill the objectives for which it has been started.	✓				
02	शैक्षणिक प्रक्रियेव्यतिरिक्त महाविद्यालयीन विद्यार्थी, बौद्धिक सामाजिक व सांस्कृतिक कार्यक्रमात सहभागी होतात. Students of the college pursue intellectual, social and cultural programmes apart from being part of teaching-learning & evaluation processes.	✓				
03	महाविद्यालय प्रशासन आधुनिक पध्दतीने गुणात्मक शिक्षण (आय. सी.टी.) देण्यासाठी प्रोत्साहित करते. The Administration of the college encourages ICT in imparting quality education.	✓				
04	महाविद्यालयातील विद्यार्थ्यांना शिक्षणाव्यतिरिक्त, भारतातील तसेच जगातील बौद्धिक, सामाजिक व सांस्कृतिक वारसा जपण्यासाठी वेळोवेळी जागृत केल्या जाते. Apart from regular academic guidance students are sensitized towards intellectual, social and cultural heritage of India as well as the entire world from time to time .	✓				
05	महाविद्यालयातील प्रशासन व्यवस्था दृष्टीकोनात वजनबध्द आहे The Administration is committed in its outlook	✓				
06	महाविद्यालयातील शिक्षक हे संपोधन व अद्यावत ज्ञान ग्रहणाकरीता कार्यान्वीत आहे.					

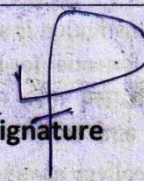


	Faculty is inclined towards Research work and up-gradation of knowledge from time to time					
07	महाविद्यालय विद्यार्थ्यांना तसेच कर्मचाऱ्यांना खेळाची निगडीत पुरेशा सोयीसुविधा व संधी उपलब्ध करून देते Ample Sports infrastructural facilities and opportunities are available for the students and staff of the college.	✓				
08	विद्यार्थ्यांना शासनाच्या मार्फत विविध शिष्यवृत्ती महाविद्यालय उपलब्ध करून देते Scholarship facilities are provided to the students through various Government schemes	✓				
09	महाविद्यालयातील महिलांसाठी व विद्यार्थिनींसाठी वेगवेगळे प्रसाधनगृह आहे Separate washrooms are available for women faculty and girl students of the college	✓				
10	महाविद्यालयातील होणाऱ्या विविध उपक्रमाबाबत व्यवस्थापन समितीला माहिती दिली जात असते. Management is made aware of the day to day activities of the college.	✓				
11	महाविद्यालयातील शिक्षकांना व विद्यार्थ्यांना ड्रेसकोड लागू केले आहे Dress code is implemented for the faculty as well as for the students	✓				
12	महाविद्यालयीन कर्मचारी माहिती व संवाद तंत्रज्ञान(आय.सी.टी.) च्या ज्ञानाबाबत उत्तम व निपूण आहे. Staff of the college is well versed with ICT	✓				
13	महाविद्यालयातील विद्यार्थ्यांना गुणात्मक शिक्षणाद्वारे रोजगार प्राप्त करण्यास महाविद्यालय तत्पर आहे The College indulges in its readiness in all areas to provide employment through quality education.	✓				
14	महाविद्यालय गरीब व गरजू विद्यार्थ्यांकरिता विविध सरकारी योजना कार्यान्वित करते Implementation of various Government schemes for the poor and needy students	✓				
15	शिक्षणाव्यतिरिक्त गावामध्ये व झोपडपट्ट्यामधील गरीब व गरजू लोकांकरिता सामाजिक उत्तरदायात्वानुसार संस्थात्मक सामाजिक जबाबदारी (आय. एस.आर.) च्या माध्यमातून महाविद्यालय विविध कल्याणात्मक कार्यक्रम राबविते Apart from imparting education, the college is active in its Institutional Social Responsibilities (ISR) towards the poor and the needy through its various outreach programmes.	✓				



16	महाविद्यालयातील माजी विद्यार्थी भारतातील भविष्यातील सुजान नागरिकांना आकार देण्यास कार्य करतात Contribution of Alumni in promoting and shaping the future citizens of India								
17	महाविद्यालयातील शिक्षक, विद्यार्थी व पालक महाविद्यालयाबाबत विश्वास संपादन करतात. Mutual trust, coordination and understanding among the teachers, students, parents and the alumni								
18	विद्यार्थी व कर्मचाऱ्यांसाठी नषाबंदी कार्यक्रम महाविद्यालय राबवित आहे. De-addiction programmes are organized in its letter and spirit								
19	महाविद्यालयीन परिसराचे हिरवळीकरण व सौंदर्यीकरण करण्यासाठी महाविद्यालय प्रयत्नरत आहे. Striving hard to keep the campus eco- friendly and green								
20	महाविद्यालयांनी स्व-अर्थसहाय्य अभ्यासक्रम (सेल्फ फायनन्सील कोर्स) चालू केले आहे Self financed courses are implemented								
21	विद्यापीठ अनुदान आयोगाच्या विविध योजनांचा फायदा विद्यार्थ्यांना पोहचत आहे Students are benefited by various schemes/projects of the University Grants Commission								
22	विद्यार्थ्यांना शिक्षकांसोबतच संसोधन करण्यास प्रोत्साहित केल्या जाते. Students are continuously motivated to carry Research work with the faculty.								
23	महाविद्यालयांमध्ये विद्यार्थ्यांच्या शैक्षणिक कार्यंमध्ये अत्याधुनिक तंत्रज्ञानाचा(आय.सी.टी.) वापर करण्यात येते Use of ICT in imparting quality education.								
24	महाविद्यालय प्रोटेक्षियल एक्सलेन्स मिळविण्याकरीता प्रयत्न करत आहे. The Institution is striving for getting the status of College with Potential for Excellence.								
25	महाविद्यालय सदैव महाविद्यालयाचे कार्यक्षेत्र व दृष्टीकोन लक्षात ठेवून कार्य करते. The college always bears in mind the mission and vision of the Institute.								
26	ग्रंथालय व कार्यालय विभाग संगणकीकृत करण्यात आले आहे. Library and Administration departments are computerized.								



27	महाविद्यालयात अद्यावत जिमनेषियमची व्यवस्था आहे Gym facility is available in the campus .	/			
28	महाविद्यालय पूर्णता किंवा अंशता सौरउर्जावर किंवा अक्षय उर्जेवर चालते The College runs fully/ partially on Solar / Renewable energy .	/			
29	महाविद्यालयात सगळीकडे पाण्याची साठवण केल्या जाते. The College ensures water harvesting in the entire campus.	/			
30	महाविद्यालयातील उपहारगृह सेवा विद्यार्थ्यांच्या आवश्यकतेनुसार व आरोग्याच्या दृष्टीने योग्य आहे. The canteen services are in tandem with requirements and health of the students.	/			
31	कर्मचाऱ्यांच्या तक्रारी वेळोवेळी सोडविल्या जातात. Grievances' of the employees are addressed from time to time.	/			
32	शिक्षकांना अद्यावत तंत्रज्ञानासह संगणक पुरविण्यात आलेले आहे. Faculties are provided computers with updated technology.	/			
33	विद्यापीठाने दिलेल्या नियमावलीनुसार महिला तक्रार केंद्र कार्य करते. Women' s grievance cell functions in tandem with the rules laid down by the University.	/			
34	भविष्यातील सुधारणांसाठी काही सुचना. Suggestions for future improvements :				
<hr/> <hr/> <hr/> <hr/> <hr/> <hr/> <hr/> <hr/>					
 <b>Signature</b>					

Principal  
Bhiwapur Mahavidyalaya